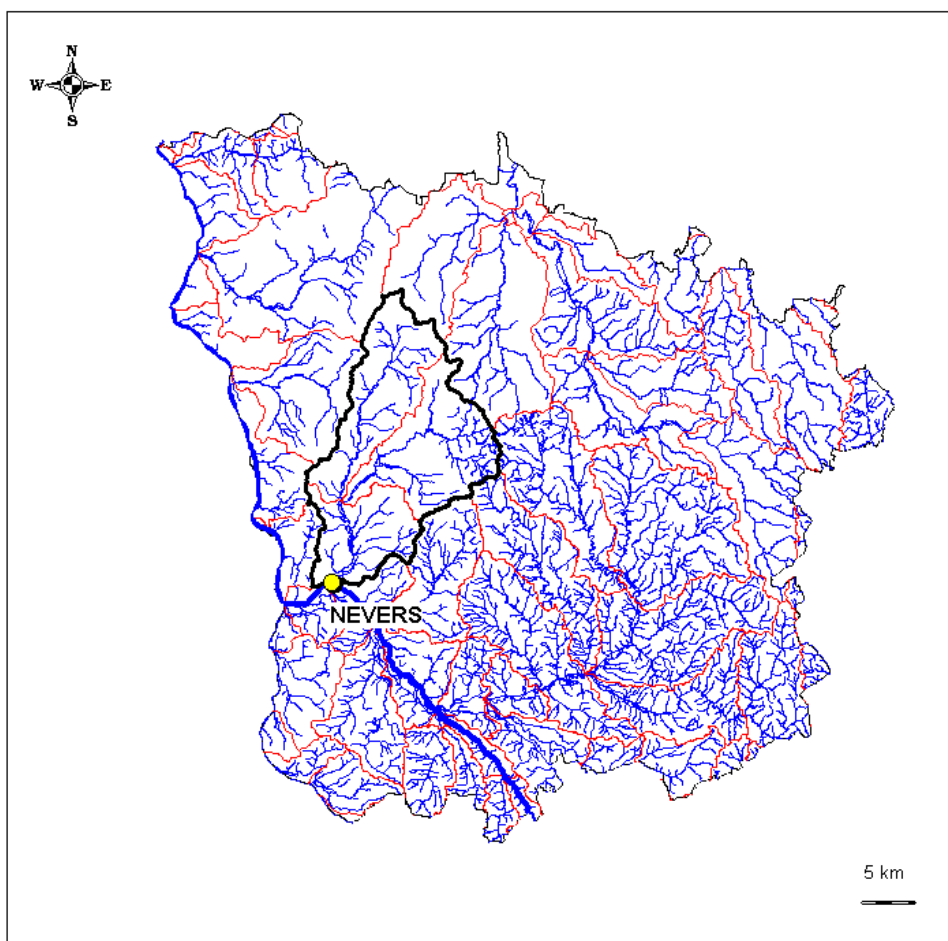


Vers une gestion globale et concertée sur le bassin versant de la rivière Nièvre

- Atlas cartographique -



Source : BD Carto ©, IGN 1998 ©

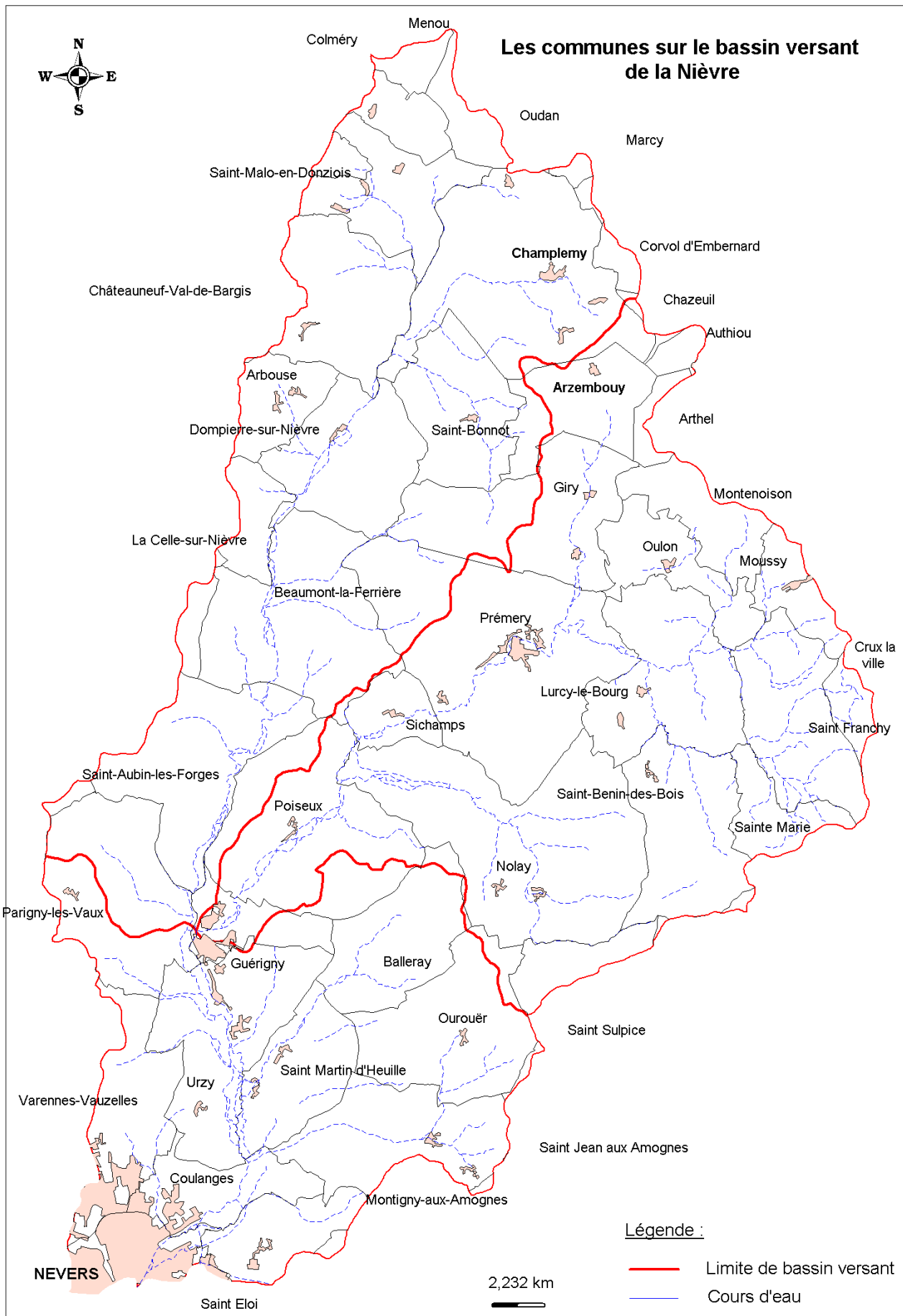
Direction de l'Economie, du Développement Local et de la Ruralité
Service de l'Eau - Rue Jean Giono 58 640 Varennes-Vauzelles
Tél : 03.86.71.81.20 – e-mail : sde@cg58.fr - site internet : www.cg58.fr



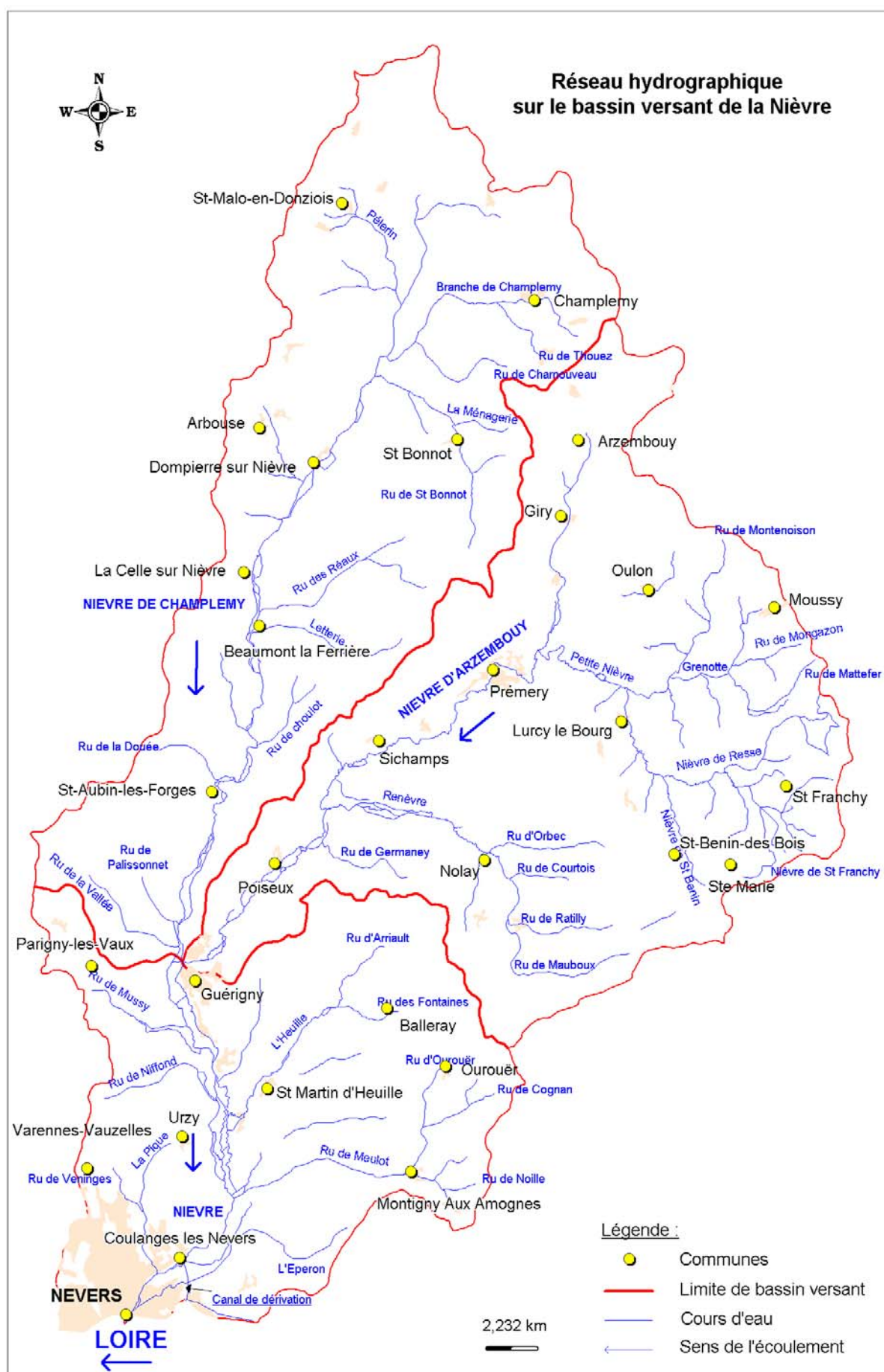
Tables des matières

Carte n° 1 : Les Communes sur le bassin versant.....	3
Carte n° 2 : Le réseau hydrographique	4
Carte n° 3 : L'intercommunalité	5
Carte n° 4 : Occupation des sols	6
Carte n° 5 : Localisation des ZNIEFF.....	7
Carte n° 6 : Localisation des Associations de pêche	8
Carte n° 7 : Synthèse de la qualité des eaux superficielles.....	9
Carte n° 8 : Localisation des Stations d'épuration	10
Carte n° 9 : Structures responsables de la distribution de l'eau potable	11
Carte n° 10 : Localisation des captages d'alimentation en eau potable.....	12
Carte n° 11 : Localisation des champs d'expansion de crue.....	13
Carte n° 12 : Localisation des ouvrages hydrauliques	14

Carte n° 1 : Les Communes sur le bassin versant

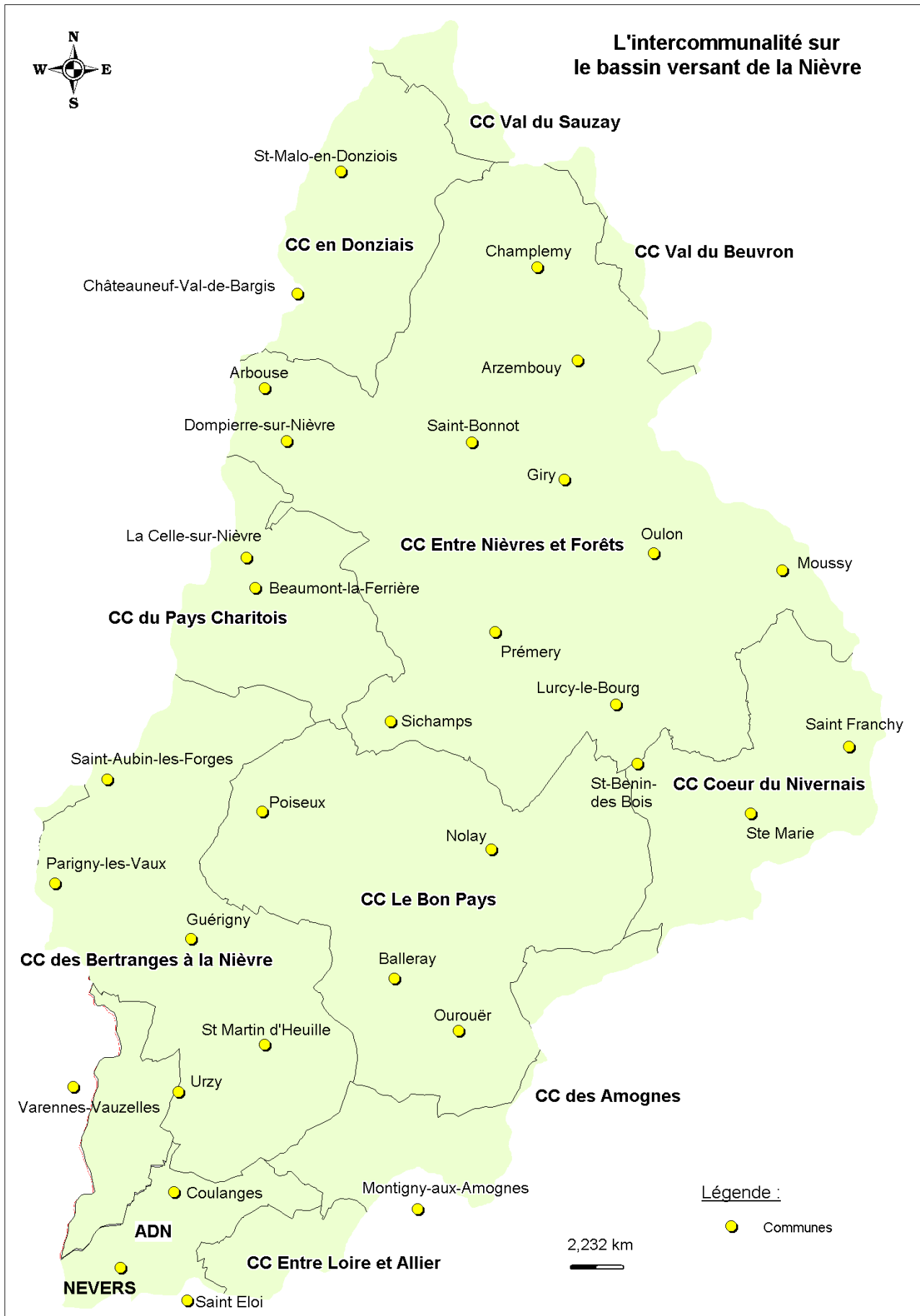


Carte n° 2 : Le réseau hydrographique



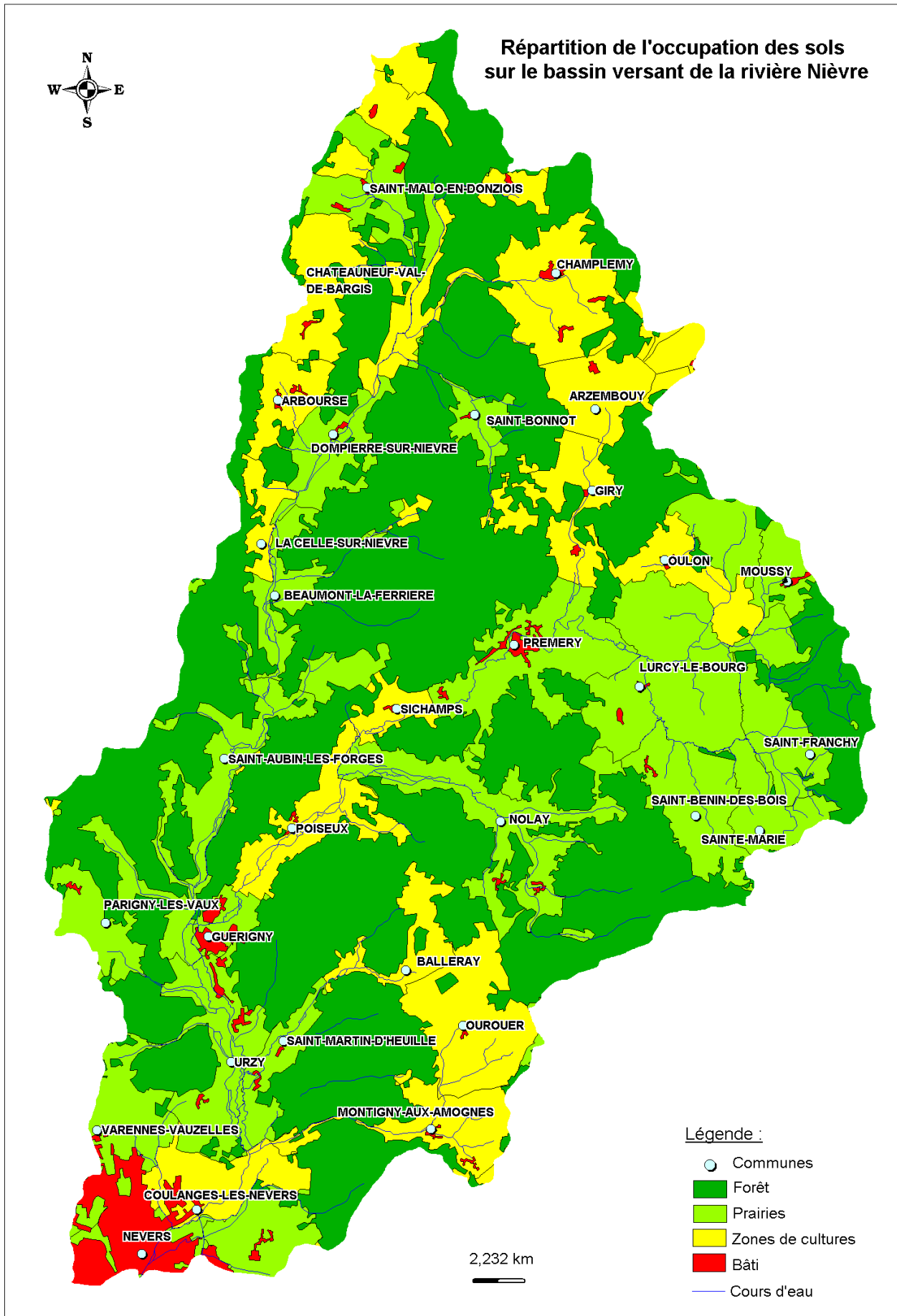
Source : BD Cartho ©, IGN 1998©

Carte n° 3 : L'intercommunalité



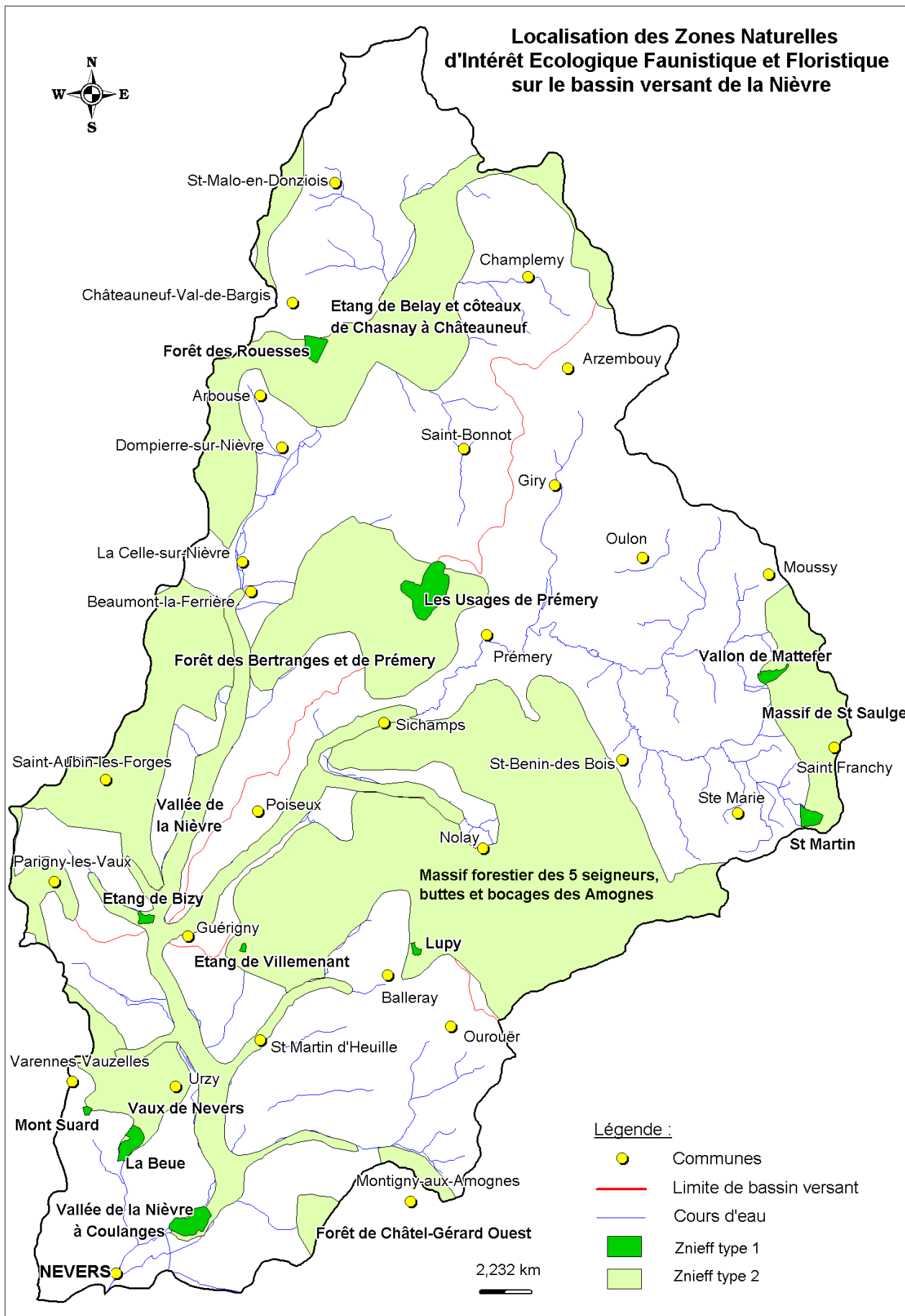
Source : BD Carto ©, IGN 1998©

Carte n° 4 : Occupation des sols



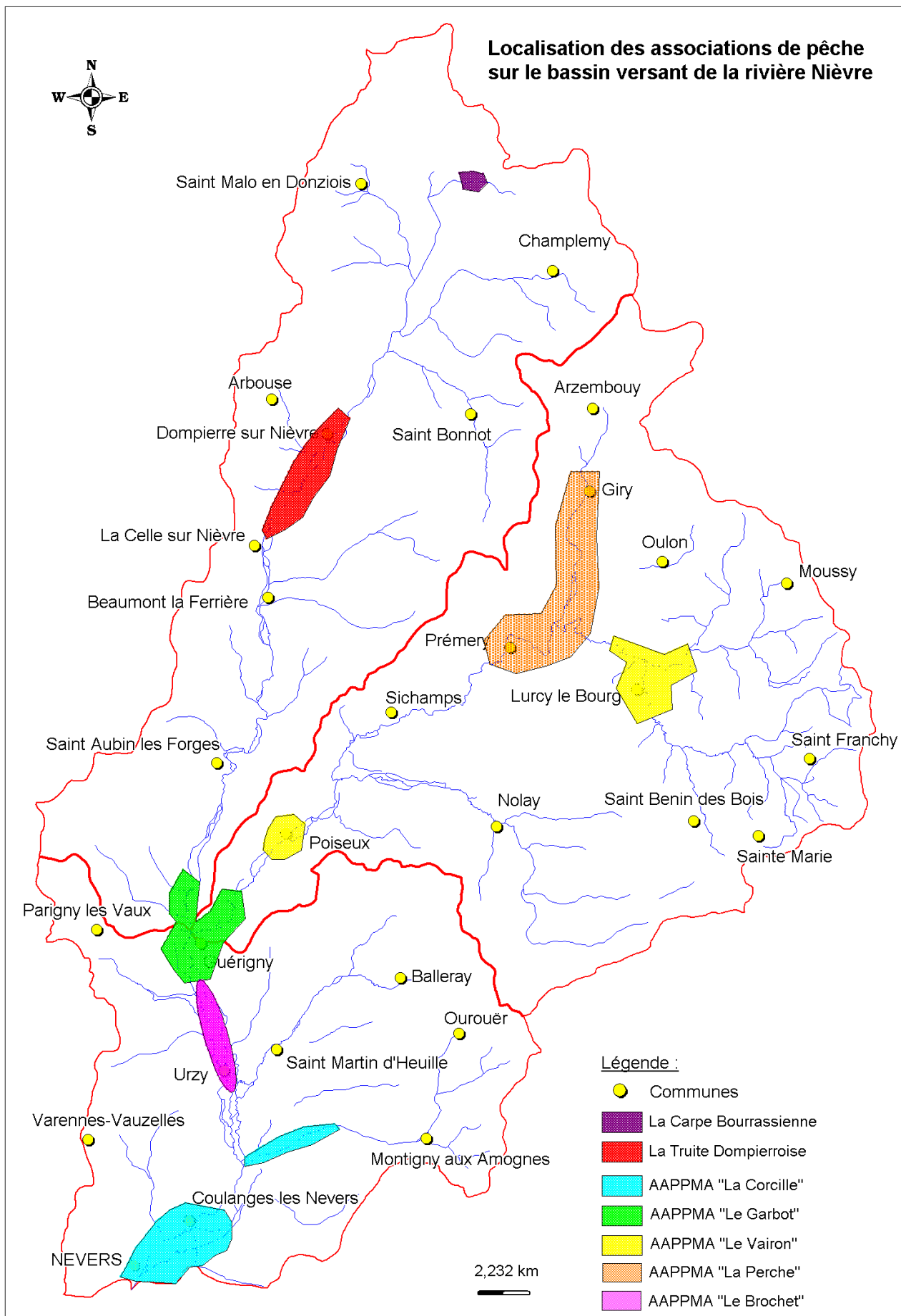
Source : Etude GRAPPE, Systèmes culturaux par commune d'après SRPV 2000, (données DRAF 1996-1998), BD Carto ©, IGN 1998 ©

Carte n° 5 : Localisation des ZNIEFF



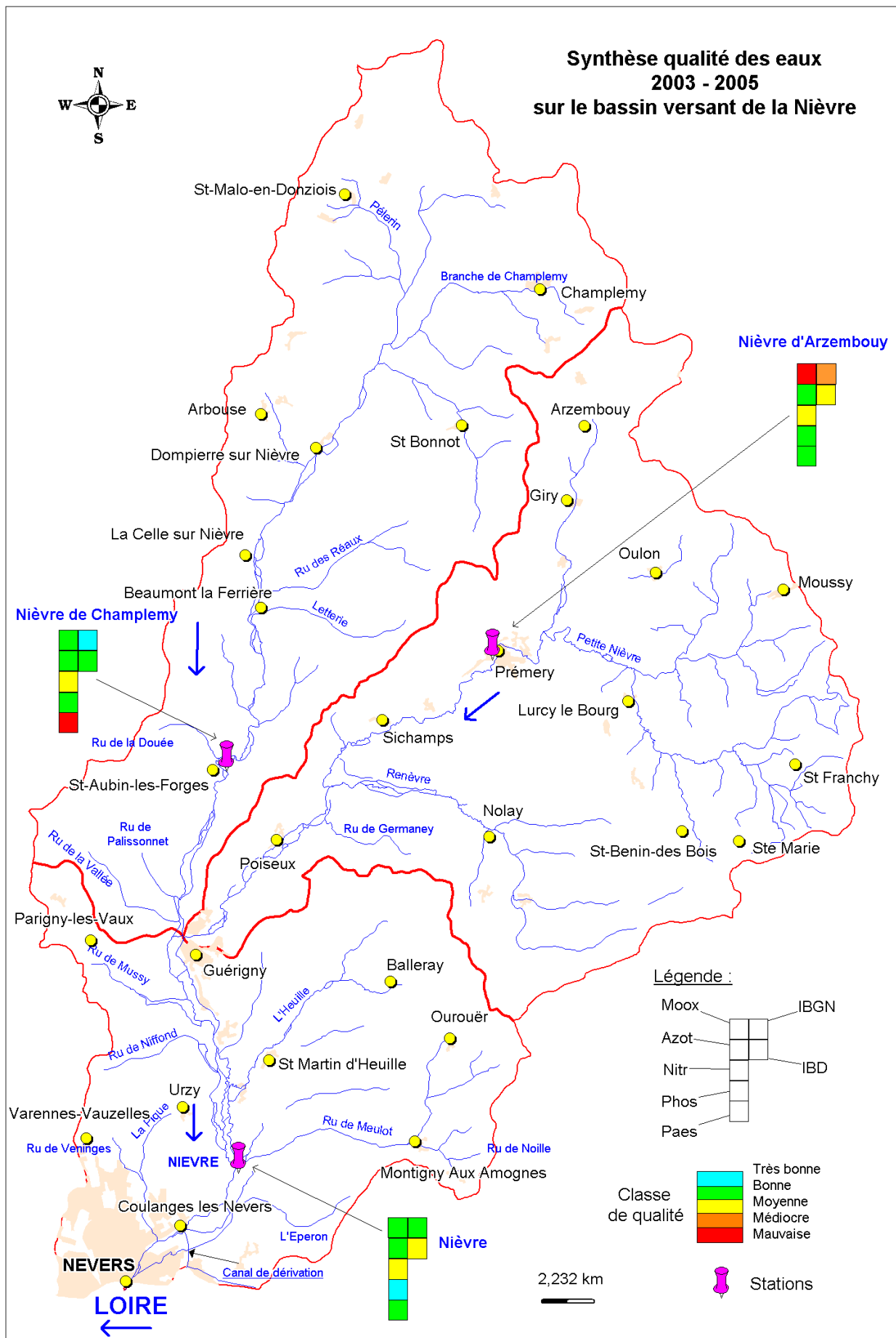
Source : BD Cartho ©, IGN 1998 ©

Carte n° 6 : Localisation des Associations de pêche



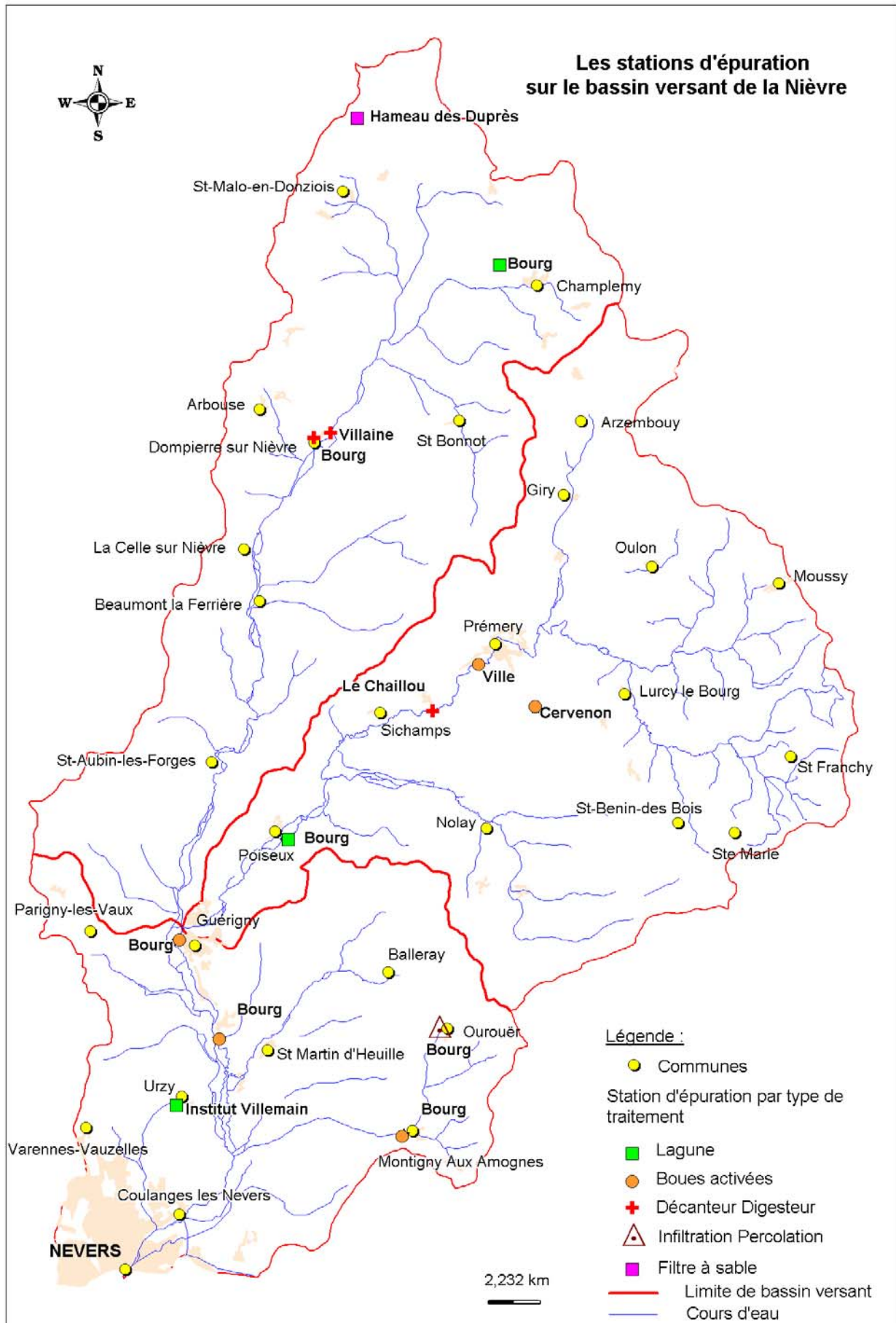
Source : Fédération de pêche de la Nièvre, BD Carto ©, IGN 1998©

Carte n° 7 : Synthèse de la qualité des eaux superficielles



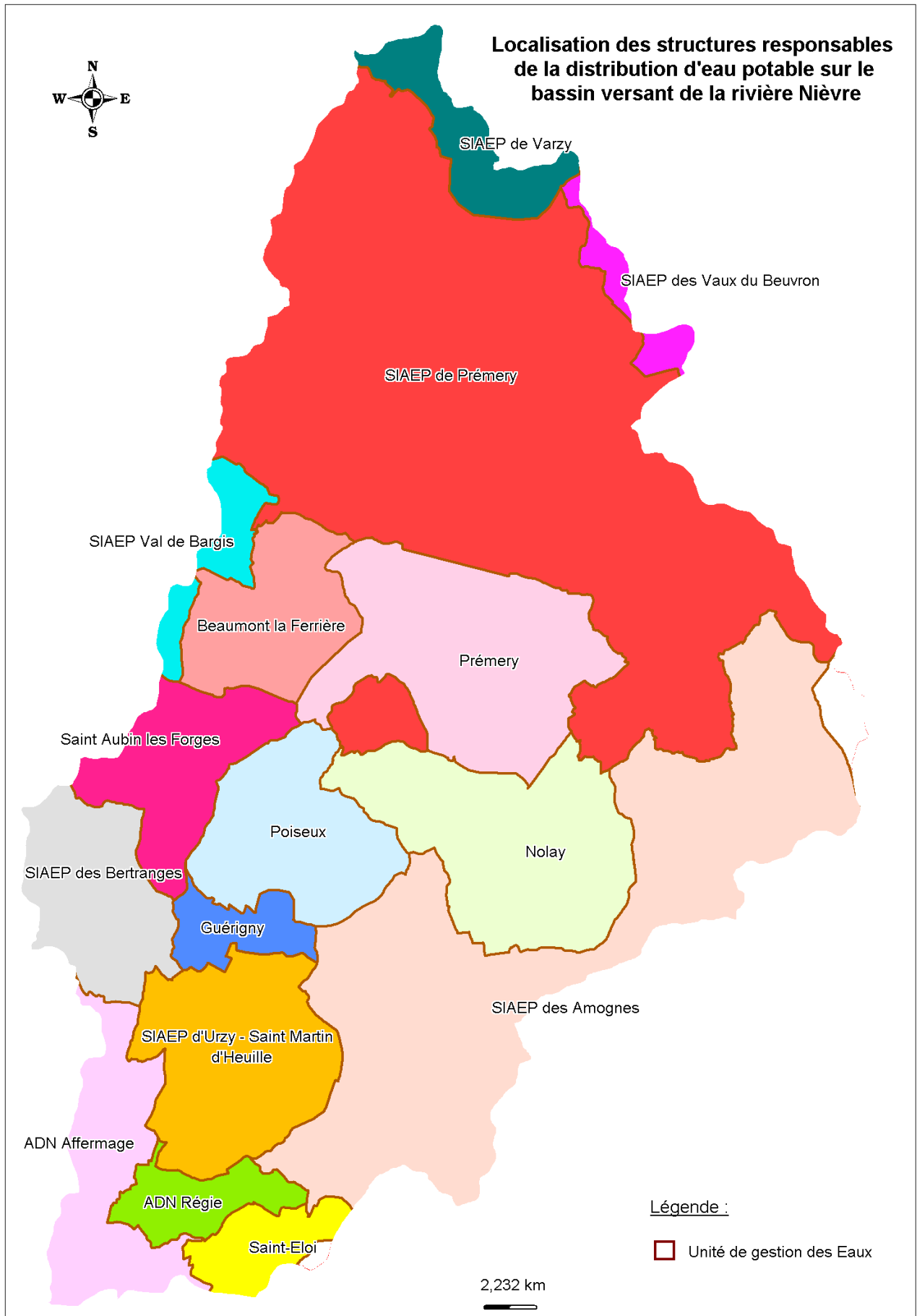
Source : Agence de l'eau Loire-Bretagne, SDE, BD Carto ©, IGN 1998 ©

Carte n° 8 : Localisation des Stations d'épuration

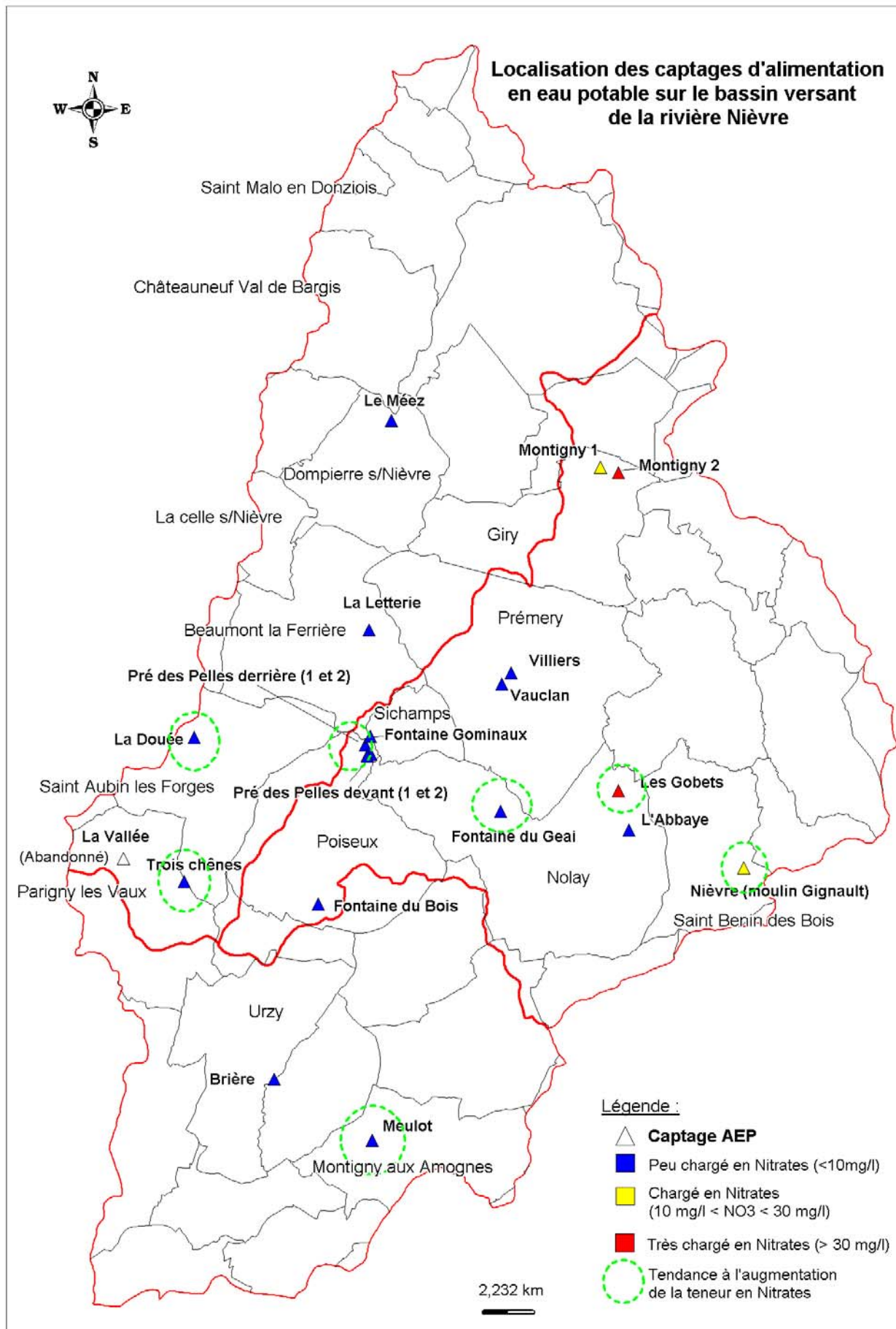


Source : SDE, BD Carto ©, IGN 1998 ©

Carte n° 9 : Structures responsables de la distribution de l'eau potable

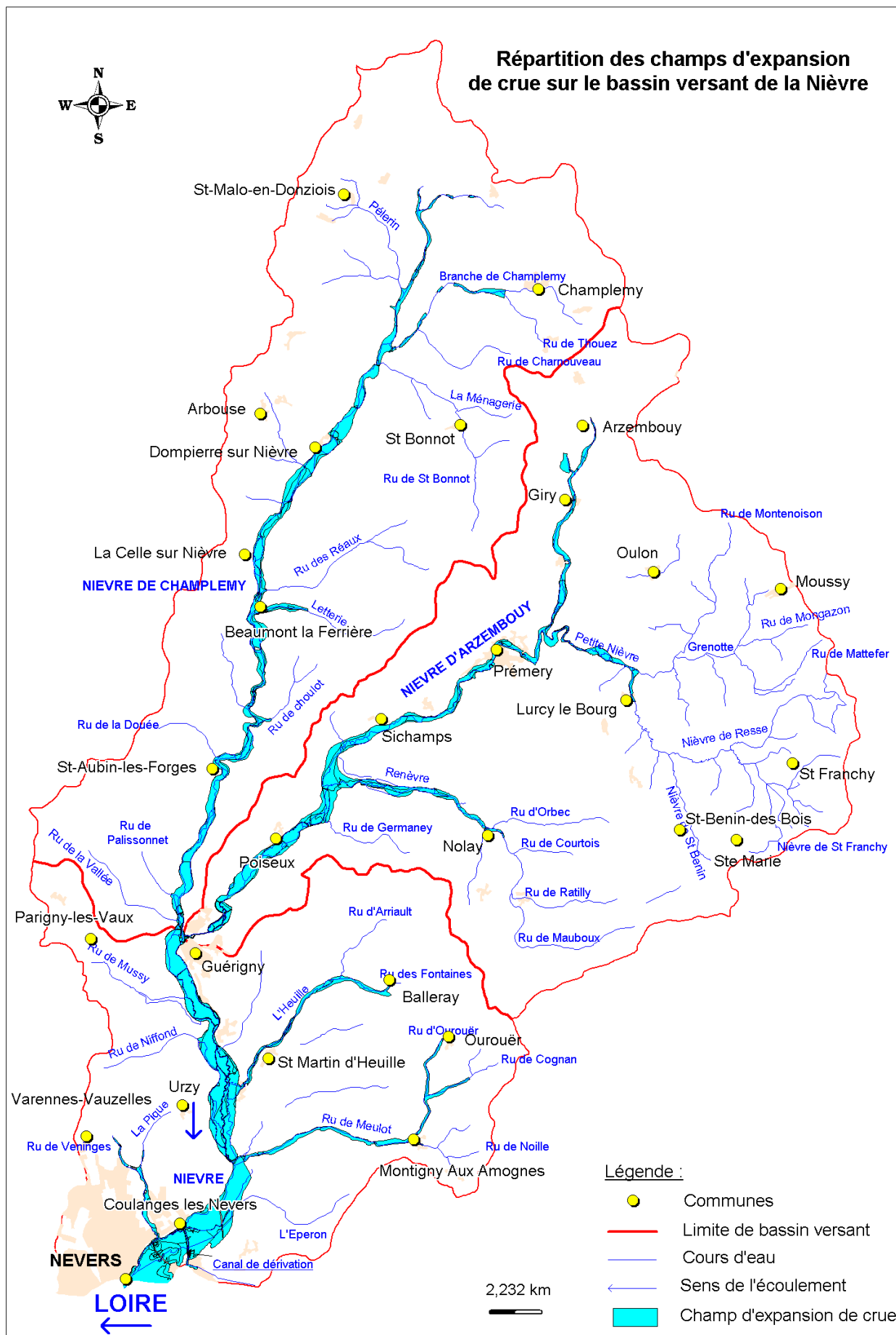


Carte n° 10 : Localisation des captages d'alimentation en eau potable



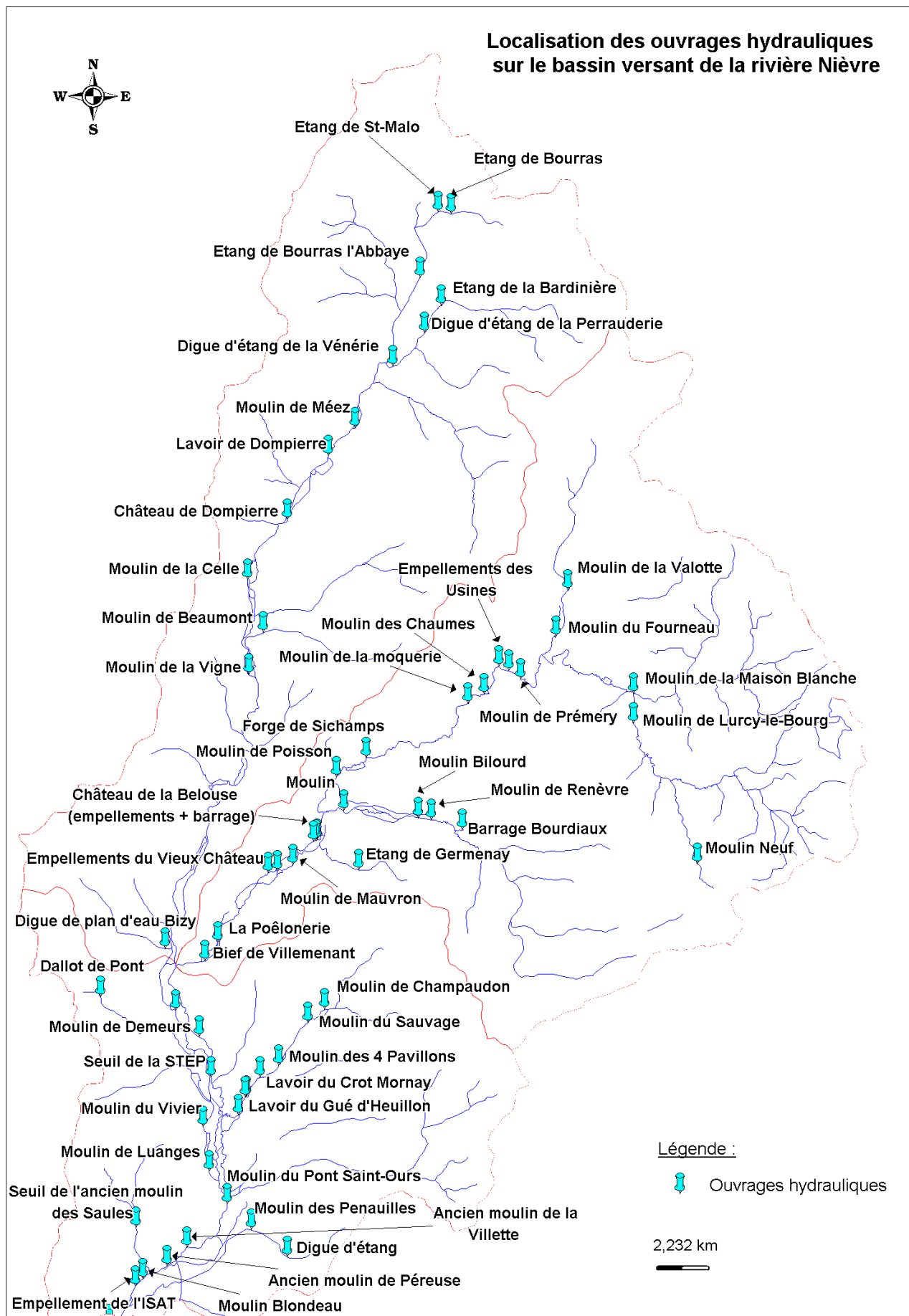
Source : DDASS 58, SDE, BD Carto ©, IGN 1998©

Carte n° 11 : Localisation des champs d'expansion de crue



Source : Atlas des Zones inondables de la Nièvre 2005, BD Carto ©, IGN 1998©

Carte n° 12 : Localisation des ouvrages hydrauliques



Source : CSP, Agence de l'eau Loire-Bretagne, BD Carto ©, IGN 1998 ©