





# Eligibilité, dégroupage, abonnement

***“La commune à côté de celle où je réside, est déjà équipée pour le haut débit ; les travaux sont achevés. Quand y aurais-je droit, moi aussi ?”***

Les travaux de construction de la boucle ont débuté fin mai 2007 et seront terminés fin juillet 2008. A cette période, les habitants des 312 communes de la Nièvre pourront avoir accès au haut débit d'au moins 2Mbts.

Les premiers NRA (centraux téléphoniques) viennent d'être dégroupés.

***“Aujourd'hui je bénéficie d'un débit à 128ko ; j'attends avec impatience l'arrivée du haut débit pour tous mais j'apprends qu'environ 99 % du département sera couvert. A quoi correspond le 1% restant ?”***

Ce 1% théorique est éparpillé sur tout le territoire. Il est évident que certaines situations géographiques (exemple une maison forestière en pleine forêt du Morvan) ne facilitent pas la connexion au réseau.

On ne peut pas tirer de la fibre partout. Nous aurons un état précis de la couverture en haut débit une fois que le réseau aura été activé en totalité. S'il existe alors des habitants non éligibles, nous étudierons une solution au cas par cas avec NiverTel.

***“Sur votre site internet (www.niverlan.fr) vous indiquez que 38 centraux téléphoniques (NRA) seront dégroupés. Pourquoi pas les autres ? S'agit-il d'un dégroupage partiel ou total ? Qu'est-ce que cela changera pour moi ?”***

Le dégroupage total des NRA (répartiteurs) avait été envisagé mais après étude, il a été démontré que plus de 15% des NRA ne

sont pas dégroupables (technologies incompatibles, taille insuffisante). La technologie Wimax est alors la réponse appropriée.

Les NRA dégroupés par NiverTel le seront en dégroupage total, c'est-à-dire ouvert à l'ensemble des opérateurs. Ce qui va changer pour vous ? une offre de services à un meilleur tarif.



***“D'après la carte de déploiement du réseau haut débit de votre site internet, mon canton n'est desservi que par un petit bout de fibre optique, comment vais-je alors bénéficier du haut débit ?”***

Le réseau que nous construisons est multitechnologies : là où la fibre optique ne passe pas, le haut débit est assuré par la technologie Wimax. Développer la fibre op-

## Le haut débit pour tous, qu'est-ce que cela va changer ?

***“Pour suivre le dossier de mes patients admis au centre hospitalier, quand je suis à mon domicile, c'est l'enfer - nous a révélé un médecin en milieu rural - la ligne “crachouille”, les mails fonctionnent mal et je mets un temps fou à ouvrir une pièce jointe.***



***Au final, je prends ma voiture et je vais voir sur place”.***

Pour ce médecin comme pour tout chef d'entreprise, une absence ou une mauvaise qualité de connexion peut induire non seulement un inconfort de travail mais surtout une perte de temps précieux, une perte

de chiffre d'affaires voire même de crédibilité.

En proposant aux entreprises un débit de 10 à 100 mégabits et plus, Niverlan et NiverTel vont donner aux entreprises, aux professionnels de santé, aux artisans, les moyens de travailler dans un plus grand confort et de développer leurs activités.

Une création de richesses, une meilleure qualité de vie : voilà ce qui va changer dans le paysage nivernais !

# ment : les réponses à vos questions

tique pour chaque habitant de la Nièvre (FTTH) reviendrait aujourd'hui à 800 millions d'euros....

***“A quel débit pourrais-je prétendre ? A quels services aurais-je droit ? Pourrais-je recevoir la TV sur mon ordinateur avec le haut débit ?”***

Le débit proposé par le réseau de NiverTel est d'au moins 2 Mbts pour les particuliers et peut aller jusqu'à plusieurs giga pour les grosses entreprises. Concernant les services, ce sont les opérateurs présents sur la boucle qui vous les proposeront. L'accès au triple play par exemple (internet, téléphonie, TV) ne sera accessible que par le dégroupage total.

***“Comment faire pour me connecter à votre réseau ? Serais-je obligé de changer d'opérateur ? Avez-vous la liste des opérateurs qui seront présents sur la boucle haut débit ?”***

Il revient à l'opérateur que vous

avez choisi de préciser s'il est sur le réseau de NiverTel. Pour l'instant, le Groupe Axione est en négociation avec d'autres opérateurs et nous n'avons pas encore la liste complète de ceux-ci. Bien sûr, vous restez libre de changer ou non d'opérateur.

***“J'ai lu dans votre site internet que 48 zones d'activités seront raccordées (dont 33 en fibre optique), quelles sont-elles ? Que comptez-vous faire pour les entreprises qui ne sont pas dans les ZA raccordées et pour des sites touristiques par exemple ?”***

Vous trouverez la liste des zones d'activités raccordées sur le site internet de Niverlan ([www.niverlan.fr](http://www.niverlan.fr)). D'autre part, 160 sites dits majeurs ont été identifiés pour être raccordés au haut débit.

Pour toute entreprise qui souhaiterait un raccordement au réseau

public, une solution sur mesure sera étudiée avec elle par NiverTel. ■



**Niverlan n'a rien à vendre et ne peut pas réparer votre modem...**

Il pilote et contrôle la boucle haut débit, définit l'architecture et l'évolution du réseau et veille au respect des termes et conditions du service public.

Les opérateurs et FAI commercialisent leurs offres et tarifs auprès des particuliers, des entreprises et des collectivités.

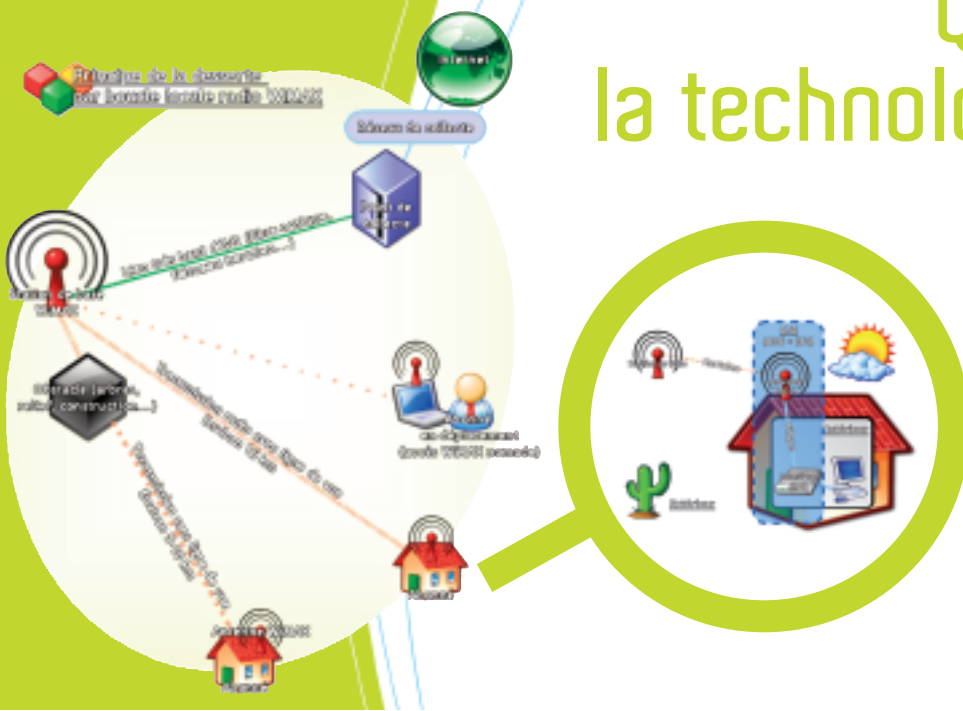
Ce sont donc eux qui seront les interlocuteurs directs des Nivernais. ■

## Quels opérateurs pour la Nièvre ?

NiverTel n'attend pas la fin de la construction de la boucle pour proposer aux opérateurs présents sur le marché, de contracter avec lui. Aujourd'hui, le Groupe 9 a signé et les opérateurs grands comptes (Complétel, Colt, Céleste) ont aussi rejoint le réseau.

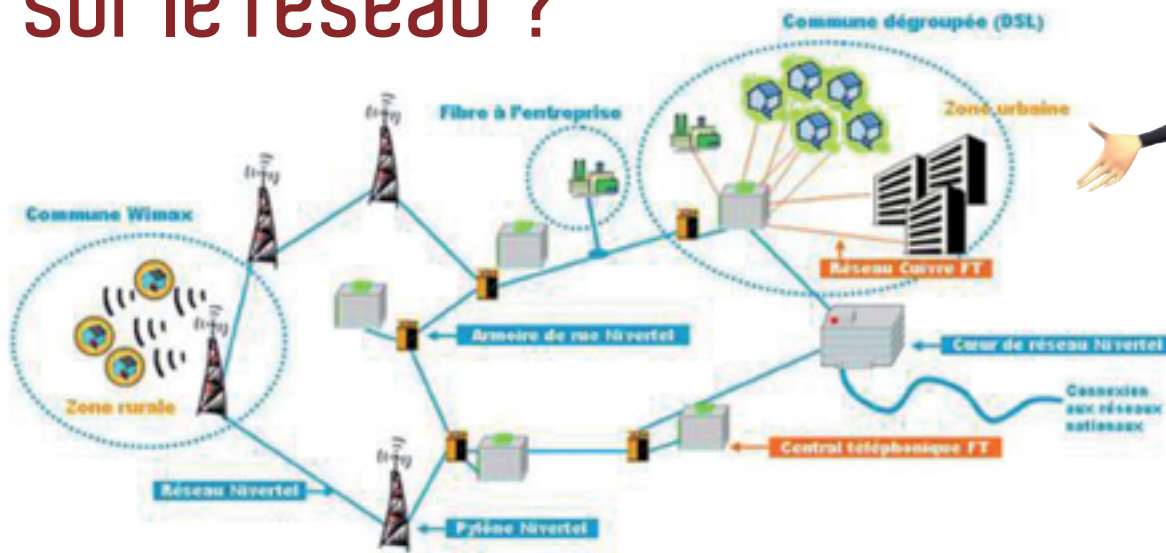
Numéo, l'opérateur pour le WiMax, a signé avec Axione. Les négociations continuent. Des opérateurs locaux peuvent aussi venir sur la boucle et proposer leurs offres aux Nivernais. ■

# Qu'est-ce que la technologie WiMAX ?



Le **WiMAX** est une technologie hertzienne de transmission de données à haut débit. Elle permet notamment de surfer sur Internet en haut débit, de téléphoner (VoIP), ou encore d'interconnecter des réseaux d'entreprises. Contrairement à l'ADSL ou une autre technologie filaire, le **WiMAX** utilise les ondes radio, tout comme vous utilisez déjà la radio avec votre téléphone portable. Elle permet une couverture allant de 15 à 20 km suivant le relief. ■

## Comment s'articulent les différentes technologies sur le réseau ?



Pour toute information complémentaire :

**Syndicat Mixte Niverlan**

7 avenue Marceau  
BP 40241 - 58002 Nevers  
contact@niverlan.fr - www.niverlan.fr

**NiverTel**

7 rue du 13<sup>ème</sup> de Ligne - 58000 Nevers  
www.nivertel.fr

Ce schéma explique très simplement comment se complètent différentes technologies (Fibre optique, faisceaux hertziens, WiMAX) pour couvrir un territoire. Fin juillet 2008, la Nièvre

sera couverte à 99 %. Pour les personnes ou entreprises qui resteraient "orphelines" du haut débit, une solution sur mesure sera étudiée avec NiverTel. ■

