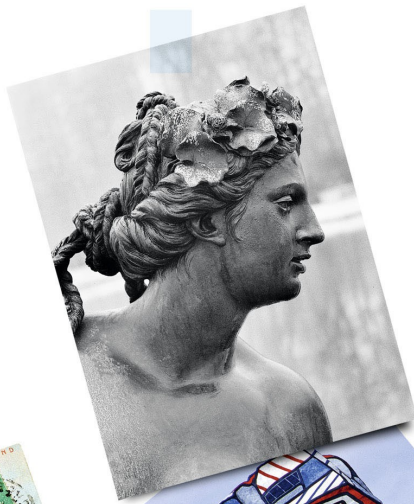
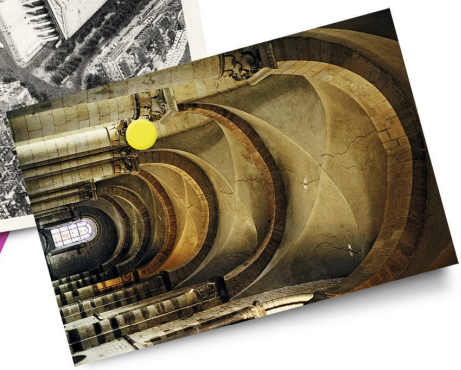
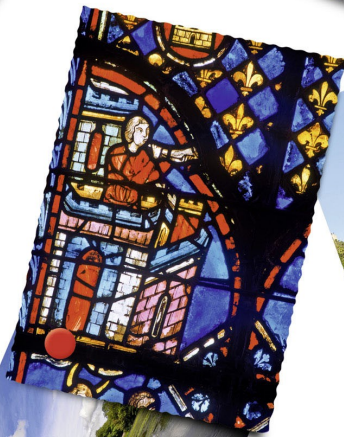


Le ministère de la **Culture**
et de la **Communication**
vous invite aux



**JOURNÉES
EUROPÉENNES
DU PATRIMOINE**

CARTE POSTALE
Correspondance
Adresse
**LE VOYAGE
DU PATRIMOINE**
17-18 SEPTEMBRE 2011



www.culture.fr
informations : 0820 20 81 82 (0,09 € la minute)

Programme dans la Nièvre

CHÂTEAU D'ARTHEL

Château d'Arthel - 58700 - Arthel
Tél. Public : 0386601431
Classé et inscrit au titre des Monuments Historiques
Accès handicapés moteurs : Partiel
Château et parc du XVIIIe siècle
Dim 10h - 12h/14h - 18h
Tarif adultes 4 € /Gratuit - 15 ans

ÉGLISE SAINT ANTOINE

Église Saint Antoine - 58270 - Billy - Chevannes
Tél. Public : 03 86 60 23 94
Classé au titre des Monuments Historiques
Documentation sur l'édifice. Exposition de faïence (Gratuit).
Visite guidée (payante)
Visite libre du lieu (Gratuit)
Dim 10h30 - 18h30

FOUR À CHAUX BEUGON - GROS À GIBON

Gibon - 58800 - Cervon
Tél. Public : 03 86 20 02 52
Visite du four à chaux et de la carrière : Le four à chaux de Gibon présentera une partie de son matériel d'exploitation avec des panneaux explicatifs. Le propriétaire commentera sur le site l'activité de la carrière et du four à chaux depuis sa création depuis le milieu du 19ème jusqu'à sa fermeture au milieu des années 1980. Sam 15h - 18h
Gratuit

ÉGLISE ROMANE SAINT - PIERRE DE CHAMPVOUX

Le Bourg rue de l'église - 58400 - Champvoux
Classé au titre des Monuments Historiques
Accès handicapés moteurs : Total
Ouverture exceptionnelle
Visite libre Sam et Dim 10h - 18h
Gratuit

MUSÉE DU SEPTENNAT ET MUSEE DU COSTUME

6 et 4 rue du Château - 58120 - Château - Chinon(Ville)
Tél. Public : 03 86 85 19 23
Accès handicapés moteurs : Partiel
Exposition "So British" : Sans forcément traverser la Manche, voici plus de 80 pièces illustrant la fin du Swinging London et les années pop où la Fashion se pare d'audace, colore ses tissus et vibre au son du rock et de la création alternative. Ossie Clark, le roi de King's road, Westwood - Mc Laren, créateur des Sex Pistols, Mary Quant, Laura Ashley, Manolo Blahnik, le magicien du talon haut et les photographes Sarah Moon et David Bailey animent cette présentation originale d'un autre continent de la mode.
Huang Shan, Photographies de Marc Riboud : Ces vues des "montagnes célestes" expriment le silence du temps, invitent à la méditation au coeur des fabuleux paysages des monts granitiques des Huang Shan. Ce lieu fantasmagorique, propre à la tradition picturale chinoise, propose parfois de biens curieux phénomènes visuels baignés par la lumière de Bouddha. Depuis 50 ans, Marc Riboud regarde le monde. Passion de voir, sympathie pour les êtres, désir de comprendre. Dans l'Orient qu'il aime comme partout ailleurs, il cherche la beauté des visages et l'harmonie des paysages, les images de l'Histoire en marche comme celles de la vie quotidienne. Assurément un beau voyage!
Sam et Dim 10h - 12h/14h - 18h
Gratuit

FERME D'ÉLEVAGE

Maison Neuve - 58160 - Chevenon
Tél. Public : 01 53 66 11 21
www.elevages-et-paysages.com/
Ouverture exceptionnelle
Première participation
Des sessions d'animations artistiques sont organisées tout au long de la journée. Enfants et adultes créeront un paysage d'élevage imaginaire, à partir de pâte à modeler et autres arts plastiques. Sam 11h - 18h

Balade guidée et commentée par un paysagiste : Partons sur les traces de ces nombreux voyageurs qui ont si bien décrit le patrimoine paysager français au XVIII^e siècle, tel que le célèbre agronome anglais, Arthur Young, dans ses Voyages en France autour de 1787 ! Après un accueil par l'éleveur, un conférencier du paysage guidera les visiteurs pour une balade d'environ 2 km autour de la ferme. En donnant des clefs de lecture historiques, géographiques et culturelles, il expliquera le paysage d'élevage français, son histoire et son évolution. La visite se termine sur l'exploitation d'élevage. Dim 11h00, 15h00, 16h15 et 17h30.

Gratuit

FERME FRANCIS MAENHOUT

Maison Neuve - 58160 - Chevenon

Site Internet : www.elevages-et-paysages.com

Ouverture exceptionnelle

Label Patrimoine européen

Balades élevages et Paysages : Balades, visites et animations accueillies par l'éleveur le public partira en balade bucolique et pédagogique autour de la ferme avec un conférencier paysagiste. Objectifs de ce « voyage en paysages » : découvrir les équilibres entre les champs aux diverses cultures et couleurs, les prairies et les animaux qui y paissent, les haies et les arbres, les cours d'eau et bosquets... ; observer les espèces qui y vivent et leur utilité ; souligner les éléments paysagers qui favorisent cette biodiversité, et mieux connaître le rôle de l'élevage sur les paysages d'hier à aujourd'hui. A l'issue de cette balade pédagogique, le public retrouvera l'éleveur qui entamera une visite de l'exploitation et des bâtiments qui abritent ses animaux pendant l'hiver. Il expliquera son travail auprès de ses animaux, dans ses champs et les actions qu'il mène pour une production durable et de qualité. Cette journée sera également jalonnée d'animations : les plus jeunes pourront notamment s'essayer à la réalisation d'animaux en pâte à modeler et déguster avec leurs parents des produits issus de nos élevages. .

Dim 11h, 15h, 16h15, 17h30

Gratuit

LE JARDIN DE CUY

Chateau de Cuy, 58110 Chouigny Nièvre - 58110 - Chouigny

Tél. Public : 0386844150

Site Internet : www.lejardindecuy.com

Accès handicapés moteurs : Partiel

Première participation

Visite libre du Jardin de Cuy Dim 14h - 18h

Gratuit

ÉGLISE NOTRE - DAME DE BETHLÉEM

Route d'Armes - 58500 - Clamecy

Tél. Public : 03 86 27 50 70

Site Internet : www.clamecy.fr

Inscrit au titre des Monuments Historiques -

Ouverture exceptionnelle - Label Patrimoine XXe

Accès handicapés moteurs : Partiel

Expositions « Notre - Dame de Bethléem : de la Palestine à Clamecy », exposition

« Clamecy : devantures et enseignes d'hier et d'aujourd'hui », visite commentée de l'église Notre - Dame de Bethléem le Samedi à 15h.

Sam et Dim 10h - 12h/14h - 18h

Gratuit

HÔTEL DE VILLE

Hôtel de ville - 58500 - Clamecy

Tél. Public : 03 86 27 50 70

Exposition photographique sur les lavoirs de la communauté des communes des Vaux d'Yonne, les biefs et visite libre de l'Hôtel de ville.

Sam et Dim 10h - 12h/14h - 18h

Gratuit

MUSÉE D'ART ET D'HISTOIRE ROMAIN ROLLAND

Avenue de la République - 58500 - Clamecy

Tél. Public : 03 86 27 17 99

Site Internet : www.musees-bourgogne.org

Inscrit au titre des Monuments Historiques - Label Tourisme et Handicap

Accès handicapés moteurs : Total

Projection du film « La véridique histoire de

Joseph Boiseau, flotteur »

Le musée s'associe au thème du voyage du patrimoine en mettant en valeur deux collections : la donation Mitterrand et le flottage du bois. François Mitterrand a offert au musée plusieurs centaines de tableaux, qui lui ont souvent été remis pendant les voyages qu'il faisait à travers le monde. Quant à la collection du flottage, elle rappelle que pendant quatre siècles, des générations de Clamecycois conduisirent à Paris par cours d'eau les trains de bois qui devaient approvisionner la capitale. Un film de Jacques Tréfoüël, La véridique histoire de Joseph Boiseau, flotteur, qui illustre ces voyages singuliers, sera projeté toutes les heures.

Sam et Dim 10h - 12h/14h - 18h

Projection du film toutes les heures Sam et Dim 10h - 12h/14h - 18h

Gratuit

ABÉÏCITÉ - ABBAYE DE CORBIGNY

8 rue de l'Abbaye - 58800 - Corbigny

Tél. Public : 0386200253

Site Internet : www.lepayscorbigeois.fr

Classé au titre des Monuments Historiques

Accès aux combles restaurés : Depuis 2003, un grand chantier de restauration des toitures de l'abbaye a été mis en place. L'aile sud et le corps central sont terminés, les travaux de la partie nord débuteront à l'automne 2010. Vous pourrez admirer le travail effectué par les maîtres charpentiers. (durée 15 min). Sam 10h, 11h, 12h, 14h, 15h et 16h Dim 10h30, 11h30, 15h, 16h, 17h et 18h - Gratuit

Decryptage de l'oeuvre « Au Pays » de Lawrence Weiner : « C'est nul, c'est moche, ça sert à rien... - » en êtes - vous si sur ??? Présentée et décryptée par un guide, l'oeuvre de Lawrence Weiner prendra peu à peu tout son sens dans votre esprit... Sam 9h30, 10h30, 11h30, 12h30, 13h30, 14h30, 15h30, 16h30, 17h30 Dim 10h, 11h, 12h, 13h, 14h, 15h, 16h, 17h, 18h

Exposition « Gueules d'Auteurs » : Du rictus célinien à la bouille lunaire d'un Saint - Ex, de Colette à Renard, de Malcom Lowry à Virginia Woolf, en passant du côté de chez Proust, quelques illustrissimes météorites de

la constellation littéraire fixées au pastel dans leur diversité caractéristique, et subtilement mis en image par allusion à leur oeuvre respective... Frédéric Beauvais, est un artiste libre, né en 1963. Ancien des Beaux - Arts de Paris, il vit et travaille dans le Morvan depuis quelques années, où il réalise essentiellement des portraits en rêvant de paysages (à moins que ce ne soit l'inverse...). Sam 9h - 18h30 Dim 10h - 18h30

Exposition « La Multiplication des contraintes » de Vincent Mauger : Comment, au quotidien, utiliser les outils numériques pour redécouvrir le solfège d'une nature qui, après avoir nourri les corps doit, désormais, nourrir les âmes - ? Comment faire oeuvre de ces traces poétiques de la vie de tous les jours, qu'on ne sait plus voir, et encore moins regarder, alors que la beauté est partout, jusque dans la « - mauvaise herbe - », entre pavé et bitume - ? Sam 9h - 18h30 Dim 10h - 18h30

Exposition « Le Canal vu d'en haut » : Cette exposition est l'occasion de découvrir le Canal du Nivernais, comme vous ne l'avez jamais vu ! Les photographies de Yannick Pilon dont Yann Arthus Bertrand a reconnu le talent lors de sa visite au Toueur de St Léger des Vignes au cours de l'été vous présente le canal pas à pas... et vous donne envie de le découvrir ou de le redécouvrir... Sam 9h - 18h30 Dim 10h - 18h30

Oeuvres d'art *in Situ* : « - Work for the Abbaye de Corbigny (blue) - 2006 » réalisé par Krijn de Koning spécifiquement pour le monument, épouse les particularités de l'espace et met en jeu des volumes qui accentuent certains détails architecturaux. « - Au Pays - » de l'américain Lawrence Weiner inscrite à la fois à l'extérieur du bâtiment, sur la façade sud, et à l'intérieur, dans le grand escalier, est constituée, dans les deux cas, d'une phrase inscrite directement sur le mur, qui fonctionne en dialogue avec l'architecture et le spectateur. Sam 9h - 18h30 Dim 10h - 18h30

Visite libre du monument : Un parcours constitué de 17 panneaux didactiques retrace les principaux événements ayant ponctué la vie de ce lieu de mémoire. Sam 9h - 18h30 Dim 10h - 18h30

Visites guidées : Des combles restaurés aux caves du XVIe siècle, laissez-vous conter la vie de cette abbaye à l'histoire mouvementée... Sam 15h30 Dim 10h30, 14h30 et 16h30 – Gratuit

CHÂTEAU DE LANTILLY

Lantilly - 58800 - Corbigny
Tél. Public : 03 86 20 01 22
Site Internet : www.chateau-lantilly.fr
Inscrit au titre des Monuments Historiques
Accès handicapés moteurs : Partiel

« Les ballons brésiliens voyagent à Lantilly » : Tura et son équipe, spécialiste des ballons tout droit venus du Brésil, reviennent, pour la deuxième année, lancer des lanternes flottantes dans le ciel de Lantilly. Émerveillement garanti! Sam 20h00 (possibilité de restauration sur place à partir de 18h30 avec les produits du marché!)
Marché avec producteurs locaux : vin, escargots, fromages, miel... Dans la cour du château. Sam et Dim 14h – 19h / Gratuit

Visite des jardins, parc et douves. Sam et Dim 10h -19h / Gratuit

Visite guidées intérieures : Salles meublées, fresque médiévale, Donjon avec sa charpente, chambre Seigneuriale. Extérieur : parcours sur la thématique de l'eau, Douves Rivière, Biefs, fontaine st Agathe, Moulin.
Sam et Dim 10h - 19h / Tarif : 3,50€/Gratuit - 12 ans

TUILERIE DE LA CHAPELLE

15 bis route de Cropigny - 58800 - Corbigny
Tél. Public : 06 07 44 16 48
Accès handicapés moteurs : Partiel
Démonstration de fabrication de tuiles et carrelages en terre cuite et visite libre.
Sam et Dim 9h30 - 12h/15h - 17h30
Tarif adultes 2€ / Gratuit - 16 ans

MUSÉE DE LA LOIRE

Place de la Résistance - 58200 - Cosne - Cours - sur - Loire
Tél. Public : 0386267102
Site Internet : www.mairie-cosnesurloire.fr
Inscrit au titre des Monuments Historiques
Accès handicapés moteurs : Partiel
Le voyage du patrimoine, thème national de

cette 28ème édition des Journées Européennes du Patrimoine, est possible grâce aux voies de communication, aux réseaux et carrefours qui ont favorisés la mobilité des hommes et des courants artistiques. La Loire fait partie de ces axes majeurs. Le musée de la Loire et l'office de Cosne et sa région vous proposent des visites guidées de la ville sur le thème du voyage du patrimoine Samedi et Dimanche à 15h au départ de l'office de tourisme.
Sam et Dim à partir de 15h - Gratuit

ERMITAGE DES JÉSUITES

Château de l'ermitage - 58660 - Coulanges - Les - Nevers
Accès handicapés moteurs : Total
Les visiteurs peuvent se promener à l'extérieur en toute liberté. En cas d'intérêt, une visite guidée des dépendances (charpente en étoile...) peut-être effectuée.
Sam 14h - 18h Dim 14h – 18h - Gratuit

JARDINS DE FORGENEUE

Forgeneuve - 58660 - Coulanges-lès-Nevers
Tél. Public : 0386575950
Ancienne Forge des XVII et XIXe siècles, entourée d'un parc de très beaux arbres au bord de la rivière.
Inscrit au titre des Monuments Historiques
Label Jardin remarquable

ÉGLISE SAINT - MARTIN

Cuncy - Les - Varzy - 58210
Tél. Public : 0386273341
Inscrit au titre des Monuments Historiques
Ouverture exceptionnelle
Visite commentée de l'Église
Sam et Dim 10h-12h/14h-18h – Gratuit

RUINES DE L'ANCIEN CHATEAU DES COMTES ET DUCS DE NEVERS + SOUTERRAINS

Ruines du Château – 58300 – Decize
Tél. Public : 0386252723
Site Internet : <http://www.decize.eu/Download/journee%20patri%202011.pdf>
Visite libre et guidée - Château bâti avant le XIIe siècle, vestige de l'époque gallo-

romaine qui surplombe une partie de la Loire et de la ville.

Dim 10h-12h/14h-18h – Gratuit

EGLISE SAINT ARE

rue Jean-Jacques Rousseau – 58300 – Decize

Tél. Public : 03 86 25 27 23

Site Internet :

<http://www.decize.eu/Download/journee%20patri%202011.pdf>

Accès handicapés moteurs : Partiel

Visite guidée - Crypte et intérieur de l'église.

Dim 14h-18h – Gratuit

SALLE OLGA OLBY

rue Marguerite Monnot – 58300 – Decize

Tél. Public : 03 86 25 27 23

Site Internet :

<http://www.decize.eu/Download/journee%20patri%202011.pdf>

Inscrit au titre des Monuments Historiques

Visite libre - Ancienne église transformée en salle de concert ou d'expositions (Salle Olga Olby).

dim 10h-12/14h-18h

CHÂTEAU DE ROMENAY

58340 - Diennes - Aubigny

Inscrit au titre des Monuments Historiques

Ouverture exceptionnelle

Visites commentées par les propriétaires

Sam 09h-12h30/14h-19h - Gratuit

ÉGLISE SAINT-PIERRE ET SAINT-PAUL

Le Bourg - 58340 - Diennes - Aubigny

Tél. Public : 0386500638

Inscrit au titre des Monuments Historiques

Accès handicapés moteurs : Partiel

Visite guidée de l'église Saint - Pierre et Saint - Paul, visite extérieure.

Sam et Dim 10h-12/14h-18h - Gratuit

MOULIN DE MAUPERTUIS - ECOMUSÉE DE LA MEUNERIE

rue André Audinet - 58220 - Donzy

Tél. Public : 03 86 39 39 46

www.moulinmaupertuis.org

Ancien moulin à farine du de la fin du XIVE siècle; découverte du matériel datant de la

fin du XIXe et début XXe siècle et de la

technique de fabrication de la farine.

Démonstration de mouture de farine.

Inscrit au titre des Monuments Historiques

Accès handicapés moteurs : Partiel

Visite guidée (payant) : Histoire du moulin et description du fonctionnement Dim 14h - 19h.

Visite libre (gratuit) Sam 14h - 19h.

ÉGLISE SAINT MARTIN

Place Roland Chanpenier - 58600 - Garchizy

Classé au titre des Monuments Historiques

Conférences gratuites : « Agriculture à Garchizy de 1875 à 2025 » Dim 14h - 18h, conférences de l'Abbé Le Corre et d'un représentant départemental des organismes agricoles, Dim 16h - 18h.

Visite libre et exposition : visite de l'édifice et du mobilier classé (fonds baptismaux, vase en fonte, orgue) et vitrine d'œuvres d'artistes locaux Dim 14h – 16h.

CHÂTEAU DE VILLEMENANT

58130 - Guérigny

Tél. Public : 03 86 90 09 60

Villemenant.com

Classé au titre des Monuments Historiques

Visite guidée des grandes salles du rez - de - chaussée, de sa charpente en berceau ogival, de la tour de l'escalier, des Papillottes, de la chambre de Jeanne d'Arc et des extérieurs.

Sam et Dim 11h - 14h/15h30 - 17h

ÉGLISE SAINT - SYLVESTRE

Le Bourg - 58330 - Jailly

Tél. Public : 03 86 58 32 04

Classé au titre des Monuments Historiques

Visite libre Sam et Dim 9h - 17h

Gratuit

CHÂTEAU DE GÉRIGNY

58400 - La Charité - sur - Loire

Tél. Public : 09 71 41 12 05

www.chateau-de-gerigny.fr

Présentation de l'évolution d'un château ceint de douves au cours des siècles, et de sa

restauration depuis 2005. Atelier peinture, tournage sur bois et exposition de travaux de vitrail, broderie par « des femmes de talent ». Sam et Dim de 10h - 12h/15h – 18h30
Ouverture exceptionnelle

Peinture à l'huile : Exposition de peinture à l'huile en présence de l'artiste Rémy Billebault. Il peint les couleurs, les ambiances et les personnes rencontrées dans notre région et ses voyages autour du monde.

Tournage sur bois et métiers d'art : Emmanuelle Baudry, tourneuse sur bois, présente et effectue des pièces tournées sur bois. Des femmes de Talents exposent et expliquent leur travail, leur passion : broderie, vitraux ...

Visite des chambres, cuisine, salons commentée par Delphine et Yann, (les propriétaires). Explications sur les différentes restaurations, les inspirations, d'ici et d'ailleurs, d'aujourd'hui et d'hier...

Dim 13h30 - 18h30 – Gratuit

EXPOSITION « LE PARCOURS DE LA DILIGENCE DANS LES RUES DE LA CHARITÉ À LA FIN DU XIX^e SIÈCLE »

Salles XVIII^e siècle du Prieuré - 58400 - La Charité - sur - Loire

Tél. Public : 03 86 70 18 32

Site Internet : www.lacharitesurloire-tourisme.com

Première participation

Exposition « le parcours de la diligence dans les rues de La Charité à la fin du XIX^e siècle » proposée par les Amis de La Charité, l'exposition « le parcours de la diligence dans les rues de La Charité à la fin du XIX^e siècle » propose des témoignages variés de cette époque. Des anciennes photos dévoilent les points de passage de la diligence dans la ville et ce que ses occupants pouvait voir : rues, commerces, curiosités... De nombreux objets de cette époque sont présentés comme par exemple la reconstitution d'une forge. Parallèlement, l'Amicale Philatélique propose une « rétrospective de la vie charitoise du XX^e siècle à aujourd'hui », avec 1 400 photos qui illustrent tous les moments importants de la vie charitoise : festivités, intempéries, incendies, activités des associations, vie

FRATERNITÉ COMPAGNONNIQUE DES ANCIENS DEVOIRS

Chapelle du Bon Secours - 58400 - La Charité - sur - Loire

Tél. Public : 03 86 70 15 06

Site Internet : www.lacharitesurloire-tourisme.com

Installés dans l'ancienne Chapelle du Bon Secours qui domine le jardin des bénédictins, les compagnons se proposent de vous faire découvrir la salle des chefs d'œuvres, témoin du travail compagnonnique. De nombreux métiers sont présentés : boulanger, couvreur, menuisier, électricien, sculpteur. La Chapelle est ouverte une fois par mois, le 4^e Samedi de 15 h à 18h, ou sur rendez - vous et exceptionnellement pour les Journées du Patrimoine. Entrée libre.

Ouverture exceptionnelle et première participation

Sam et Dim de 10h - 12h/14h - 17 h – Gratuit

OFFICE DE TOURISME DE LA CHARITÉ - SUR - LOIRE

5, place Sainte - Croix - 58400 - La Charité - sur - Loire

Tél. Public : 0386701506 -

www.lacharitesurloire-tourisme.com

Mobi'Loire, guides multimédias en Val de Loire Des guides multimédias vous permettent de bénéficier d'une visite complète et interactive, en toute autonomie. Deux circuits de visite sont proposés : l'un pour tous les publics passe devant les principaux monuments, sites et points de vue de la ville historique (traduit en anglais), le second est dédié à la famille, un jeu de piste à travers la ville, permet aux enfants de visiter les endroits incontournables de La Charité et d'apprendre son histoire en s'amusant.

Première participation

Deux circuits de visite sont proposés : l'un pour tous les publics passe devant les principaux monuments, sites et points de vue de la ville historique (traduit en anglais), le

second est dédié à la famille, un jeu de piste à travers la ville, permet aux enfants de visiter les endroits incontournables de La Charité et d'apprendre son histoire en s'amusant.

Sam et Dim 9h30 - 12h30/14h30 - 18h30

Inscription nécessaire - Demi-tarif 2€ la demi-journée

VISITES GUIDÉES DU PRIEURÉ

Prieuré clunisien de La Charité - sur - Loire - 58400 - La Charité - sur - Loire

Tél. Public : 03 86 70 15 06

Site Internet : www.lacharitesurloire-tourisme.com

Classé et inscrit au titre des Monuments Historiques

Ouverture exceptionnelle

La Charité - sur - Loire, cité monastique, surprend par l'importance de son patrimoine. Découvrez l'histoire de la Ville en visitant l'église Notre - Dame, classée au patrimoine de l'UNESCO sur les chemins de Saint - Jacques et les différentes espaces du prieuré, vous découvrirez la vie et l'organisation du monastère. Visites guidées par Michel Cerre, de l'association des Amis de La Charité.

Sam et Dim 15h, RDV devant l'office de tourisme

Gratuit - Inscription nécessaire

CHÂTEAU DE PRYE

Prye - 58160 - La Fermeté

Tél. Public : 03 86 58 42 64-

www.chateaudeprye.com

Classé au titre des Monuments Historiques « De la mer Rouge à l'Atlantique, Mission scientifique du Bourg de Bozas »

Panneaux retraçant la mission menée par Robert du Bourg de Bozas, de la Mer Rouge à l'Atlantique (1901 - 1902).

Buvette :Gâteaux et crêpes maison, boissons...(Payant)

Concert Les Ligériennes: A l'occasion de leur 25ème anniversaire les chanteuses de l'Ensemble Vocal Féminin « les Ligériennes » vous font découvrir le répertoire méconnu mais néanmoins attachant de Cécile Chaminade (1857 - 1944). Les 17

chanteuses de cet ensemble seront accompagnées au piano par Léa Ravaud.

1ère partie (45') : Samedi à 16h30; 2ème partie (45') : Dimanche à 16h30. Tarif adultes 3,50€ / Gratuit - 18 ans et adhérents « amis château écuries et parc de Prye »

Concours de dessin et coloriage : chaque enfant est encouragé à dessiner son blason ou de donner ses plus belles couleurs au château de Prye. Gratuit

Visite des extérieurs du château avec des panneaux de présentation et des écuries et ouverture exceptionnelle des boxes lambrissés de marbre. Sam 14h - 18h Dim 10h - 18h

Concert et exposition : Tarif adultes 3,50 €/ Gratuit - 18 ans et adhérents « amis château écuries et parc de Prye ».

MUSÉE DE LA MINE DE LA MACHINE

1 avenue de la République - 58260 - La Machine

Tél. Public : 03 86 50 91 08

Accès handicapés moteurs : Partiel

Exposition 2011 « Les Schneider et la Mine de La Machine » : Au milieu du XIXe siècle, la Compagnie Schneider du Creusot qui fabrique des locomotives, des rails, des machines à vapeur, des navires a besoin de charbon pour ses fonderies. Elle se tourne alors vers la Houillère de La Machine qui possède d'importantes ressources. En 1869 le mariage est conclu. Il durera jusqu'en 1946, date de nationalisation des Charbonnages Français. 77 ans de vie commune qui transformeront définitivement la petite ville.

Dim 14h-18h – Gratuit

CHÂTEAU D'ANIZY

Château d'Anizy - 58290 - Limanton

Tél. Public : 03 86 84 26 16

Classé au titre des Monuments Historiques Visite guidée et visite libre Sam et Dim 9h - 12h/14h - 19h - Gratuit

ÉGLISE ROMANE D'ANIZY

Le bourg - 58290 - Limanton

Tél. Public : 03 86 84 26 16

Classé au titre des Monuments Historiques

Visite libre Sam et Dim 9h - 12h/14h - 19h
Gratuit

ACCUEIL ET BAR DU CAMPING DE L'ETANG DU GOULOT

Rue des Campeurs - 58140 - Lormes
Tél. Public : 03 86 22 82 74
Site Internet : www.morvan-des-lacs.com

Accès handicapés moteurs : Partiel
Première participation

Visite commentée de l'Église St Hilaire située à Bazoches, où repose le Maréchal Vauban. Durée 1h, maximum de 30 personnes par visite. Sam 14h30 - 16h30.

Visite libre Sam et Dim 9h-21h - Gratuit

LE LOGIS DU PRIEURÉ

Le Bourg - 58700 - Lurcy - le - Bourg
Tél. Public : 03 86 68 10 18

Inscrit au titre des Monuments Historiques
Exposition de faïence classique et contemporaine. Vidéo proposée. Exposition de laques et de sculptures contemporaines.

Visite guidée des intérieurs : Totalité du bâtiment: ancienne cuisine, appartement du Prieur, fresque murale et charpente des combles

Visite libre

Sam 14h - 18h Dim 11h-18h - Gratuit

MAIRIE DE LUZY

2 place de l'Hôtel de ville - 58170 - Luzy
Site Internet : www.mairie-luzy.fr

Tapisseries d'Aubusson du XVIIe siècle, Tour des Barons et métiers d'autrefois.

Sam et Dim 10h - 12h/15h-17h - Gratuit

AÉROPORT DE NEVERS

Route de Fouchambault - 58180 - Marzy
Site Internet : www.nievre.cci.fr

Ouverture exceptionnelle

Visite de l'aéroport de Nevers Sam 9h30, 10h30 et 11h30

Gratuit - Inscription obligatoire jusqu'au vendredi 16 septembre à 16h30.

MUSÉE MUNICIPAL GAUTRON DU COUDRAY

22 place de l'Église - 58180 - Marzy

Tél. Public : 0386592847

Accès handicapés moteurs : Partiel

Première participation

Conférence « Faïence de Nevers, entre tradition et création » par Gérard Montagnon
Sam 17h

ÉGLISE SAINT - MAURICE

Le Bourg - 58170 - MILLAY

Tél. Public : 0386304566

Site Internet : millay-morvan.com

Visite des extérieurs et de l'intérieur de l'édifice Sam et Dim 8h-18h - Gratuit

RANDONNÉE PÉDESTRE

Montapas - 58110 - MONTAPAS

Site Internet : www.tourismesaintsaulge.com

Randonnée pédestre : Parcours de 7 km environ autour du village de Montapas.

Sam : rendez - vous à 16h devant l'église de Montapas. Gratuit

ÉGLISE SAINT - LOUIS DE MONTIGNY AUX AMOGNES

Le bourg - 58130 - Montigny - aux - Amognes

Tél. Public : 03.86.58.62.43

Classé au titre des Monuments Historiques

Visite guidée Dim 14h - 18h

Visite libre Sam et Dim toute la journée.

CHÂTEAU D'AGRIEZ

Château d'Agriez - 58420 - Moraches

Tél. Public : 03 86 29 06 00

Accès handicapés moteurs : Partiel

Visite guidée du jardin, du rez - de - chaussée et du premier étage. Samedi de 14h à 18h - Tarif adultes 2€ / Gratuit - 18 ans

ÉGLISE SAINT NAZAIRE ET SAINT CELSE

Moraches le bourg - 58420 - Moraches

Tél. Public : 03 86 29 03 94

Inscrit au titre des Monuments Historiques

Ouverture exceptionnelle

Visite libre Sam et Dim toute la journée –

Gratuit

ÉGLISE SAINT JEAN BAPTISTE ET SA CRYPTÉ - ÉGLISE DE COMMAGNY

Rue Salonyer - Commagny - 58290 - Moulins - Engilbert
Tél. Public : 0386842148
Inscrit au titre des Monuments Historiques
Visite libre de l'édifice Sam et Dim 9h - 18 h
Gratuit

MAISON DE L'ÉLEVAGE ET DU CHAROLAIS

Rue de la mission - 58290 - Moulins - Engilbert
Tél. Public : 0386842617
Site Internet : [www.ecomusee - elevagecharolais.org](http://www.ecomusee-elevagecharolais.org)
A coté de St - Honore - Les - Bains et à 20 minutes de Château - Chinon, 30 minutes de Decize.
Accès handicapés moteurs : Total
Visite guidée Sam et Dim 14h - 18h.
Visite libre Sam et Dim 10h - 13h
Gratuit

MOULIN DE JANLARD

Moulin de Janlard - 58350 - Nannay
Tél. Public : 0386691825
Ouverture exceptionnelle
Première participation
Moulin de Janlard : la roue, les engrenages, les meules... son histoire. Sam et Dim 10h - 12h/14h - 18h - Gratuit

ANCIENNE GARE DU TACOT

Square René Chatou - 58000 - Nevers
Première participation
« En voiture ! » : Un guide - conférencier vous conte l'histoire du Tacot, à partir d'une exposition réalisée par l'UAICF (Union Artistique et Intellectuelle des Cheminots Français). Cette présentation est suivie de la projection d'un film qui retrace le voyage du Tacot en terre nivernaise.
Dim à 15h, 16h et 17h - Gratuit

CATHÉDRALE

rue du Cloître Saint - Cyr -

58000 - Nevers

Site Internet : www.nevers.fr

Classé au titre des Monuments Historiques
Accès handicapés moteurs : Partiel
Les Guides en Herbe : Les élèves de CM2 de l'école Sainte - Julitte invitent le grand public et les scolaires à découvrir ce monument.
Ven 9h - 12h/14h - 16h
Inscription nécessaire auprès de l'école Sainte-Julitte

CHAPELLE SAINTE - MARIE

rue Saint - Martin - 58000 - Nevers
Tél. Public : 03.86.68.46.25
Site Internet : www.nevers.fr
Classé au titre des Monuments Historiques
Ouverture exceptionnelle
Porte - ouverte, accueil et présentation par un guide - conférencier
Sam 15h - 18h

CHAPELLE ST SYLVAIN

52 rue Mlle Bourgeois - 58000 - Nevers
Classé et inscrit au titre des Monuments Historiques
Visite guidée et visite de l'intérieur par groupe de dix personnes (durée 1 heure)
Sam et Dim 10h, 11h, 14h, 15h, 16h, 17h
Exclusivement sur inscription préalable au 06 72 56 87 78.
Visite libre Sam et Dim 10h-17h - Gratuit

ÉGLISE SAINT-ETIENNE

rue Saint - Étienne - place de la Charte - 58000 - Nevers
Site Internet : www.nevers.fr
Classé au titre des Monuments Historiques
« Les Guides en Herbe » : Les élèves de CM2 de l'école de la Barre - Manutention invitent le grand public et les scolaires à découvrir ce monument.
Ouverture : du 16/09/2011 au 16/09/2011
Ven 9h - 12h/14h - 16h
Pour les classes : inscription nécessaire auprès de l'école Barre - Manutention

ÉGLISE SAINT - JOSEPH DES MONTÔTS

63 C rue de Marzy - 58000 - Nevers
Accès handicapés moteurs : Partiel
Ouverture exceptionnelle
Moment musical orgue et vielle Dim 15h30
Porte - ouverte, accueil et présentation par les paroissiens Sam et Dim 15h-18h - Gratuit

ÉGLISE SAINTE - BERNADETTE DU BANLAY

29 - 31 rue du Banlay - 58000 - Nevers
Tél. Public : 03.86.68.46.25
Site Internet : www.nevers.fr
Classé et inscrit au titre des Monuments Historiques

Ouverture exceptionnelle
Label Patrimoine XXe
Porte - ouverte, accueil et présentation par un guide conférencier Dim 15h-18h - Gratuit

INSTITUT SUPÉRIEUR DE L'AUTOMOBILE ET DES TRANSPORTS (ISAT)

49 rue Mademoiselle Bourgeois. - 58000 - Nevers

Tél. Public : 03 86 71 50 00
Site Internet : www.isat.fr

Accès handicapés moteurs : Partiel
Ouverture exceptionnelle et première participation

De l'ancien couvent des Capucins à l'ISAT : Cette visite présente l'évolution du lieu au fil du temps et montre comment la reconversion architecturale a adapté les anciens bâtiments à leur nouvelle fonction universitaire.

Sam 10h30, 14h30 et 16h - Gratuit

PALAIS DE JUSTICE

Place du Palais - 58000 - Nevers
Inscrit au titre des Monuments Historiques
Ouverture exceptionnelle

Visite du Palais de Justice : visite à deux voix conduite par un guide conférencier et le président du tribunal Dim 9h30 et 11h - Gratuit - Inscription obligatoire jusqu'au vendredi 16 septembre 16h30.

PALAIS DUCAL

rue Sabatier - 58000 - Nevers
Tél. Public : 03.86.68.46.25 - www.nevers.fr

Classé au titre des Monuments Historiques
Accès handicapés moteurs : Partiel
« Nevers et ses sangliers » : Cette visite propose un voyage dans le temps, depuis le sanglier celtique jusqu'aux statues contemporaines du parc municipal en passant par les représentations médiévales liées à la légende de saint Cyr. Vous pourrez aussi faire le circuit librement, depuis le Palais ducal où sont exposées des œuvres prêtées par le Musée archéologique du Nivernais jusqu'au parc, en passant par la cathédrale (document de visite à disposition).
Sam 15h et Dim 10h – Gratuit

PLACE DES REINES DE POLOGNE

place des Reines de Pologne - 58000 - Nevers

« Nevers, une petite Europe avant l'heure » : Nevers présente des architectures et des décors trouvant leurs origines dans les terres de Flandres et d'Italie, en même temps que les décors de faïence révèlent le goût pour le voyage et que les alliances matrimoniales ont ouvert la ville vers les horizons germaniques et polonais. Cette visite présente ces influences qui se sont croisées à Nevers et permet de comprendre la venue de nombreux artistes attirés par le mécénat ducal ou plus récemment par la commande publique des vitraux de la cathédrale.

Dim à 11h et 16h, Rendez-vous devant le théâtre - Gratuit

PORTE DU CROUX

Rue de la Porte du Croux - 58000 - Nevers
Classé au titre des Monuments Historiques
Ouverture exceptionnelle
Visite libre intérieure (musée archéologique du Nivernais).
Sam et Dim 15h - 18h – Gratuit

PRÉFECTURE

Place de la Résistance - 58000 - Nevers
Ouverture exceptionnelle
Visite à deux voix conduite par un guide conférencier et un membre du cabinet préfectoral.

Dim 15h, 16h15 et 17h30.

Inscription obligatoire jusqu'au vendredi 16

septembre 16h30.

ÉGLISE SAINT - PRIX

Le Bourg - 58800 - Pazy
Inscrit au titre des Monuments Historiques
Accès handicapés moteurs : Partiel
Ouverture exceptionnelle
Visite de l'église Dim 14h-18h – Gratuit

CHÂTEAU DE LA MOTTE JOSSERAND

Château de la Motte Josserand - 58220 - Perroy
Tél. Public : 03.86.39.45.29 -
www.officetourismedonziais.com
Classé au titre des Monuments Historiques
Accès handicapés moteurs : Partiel
Visite guidée Dim 10h-16h – Gratuit

LE CENTRE VILLE DE POGUES - LES - EAUX

Départ et arrivée à la gare de Pougues - les - Eaux - 58320 - Pougues - les - Eaux
Tél. Public : 03 86 37 32 91
Site Internet : www.ot-pouguesleseaux.fr
Accès handicapés moteurs : Partiel
« Voyage dans le temps à Pougues - les - Eaux » : Montez dans un train imaginaire et partez à la découverte des monuments pouguois, présenter par des utilisateurs de notre siècle ou des siècles précédents.
Dim 14h, départ à la gare de Pougues - les Eaux – Gratuit

RÉSERVE NATURELLE DU VAL DE LOIRE

11, bis rue Ferdinand Gambon - 58150 - Pouilly - sur - Loire
Tél. Public : 03 86 39 05 10
www.reserves-naturelles.org/val-de-loire
« Faut-il sauver les ormes ? » : Soirée conférence avec Eric Collin (Cemagref), animateur du réseau national de conservation des ressources génétiques des ormes, au Cellier des moines (La Charité - sur - Loire/58) à 20h. Présentation des principales conclusions des recherches sur la diversité des espèces d'ormes et leur résistance à la graphiose. Exposé des mesures de conservation mises en œuvre dans le Loiret ainsi qu'au niveau national et à

l'échelle européenne. Animation gratuite.
Renseignements au 03.86.39.05.10. Sam 20h

« La forêt alluviale : un milieu original ! » :
Sortie matinale sur la commune de La Charité - sur - Loire (58). Animation gratuite.
Renseignements et inscription auprès du Pavillon du Milieu de Loire 03 86 39 54 54.
Rares sont les boisements naturels qui se développent spontanément en dehors de tout contrôle humain. Ils subsistent principalement dans les grandes vallées alluviales comme le long de la Loire. "Une grande forêt naturelle tempérée abrite plus de 10 - 000 espèces vivantes. Les forêts trop artificialisées (forêts de production) n'en abritent que quelques centaines." (source WWF). La présence importante de bois morts en particulier, favorise l'accueil de nombreuses espèces d'oiseaux et surtout d'insectes rares par ailleurs. Sortie matinale sur la commune de La Charité - sur - Loire (58).

Dim sortie matinale (heure et lieu de RDV communiqués lors de l'inscription)
Informations et inscriptions auprès du Pavillon du Milieu de Loire au 03.86.39.54.54. Gratuit

PAVILLON DU MILIEU DE LOIRE

17 quai Jules Pabiot – 58150 – Pouilly-sur-Loire
Tél. Public : 0386395454 - www.pavillon-pouilly.com

Label Tourisme et handicap
Accès handicapés moteurs : Total
Visite du centre d'interprétation - Découvrez les salles d'exposition permanente du Pavillon du Milieu de Loire : la salle Loire des îles et la salle Oiseaux. Audioguide et livret-jeu pour les enfants.
Sam et dim 10h-12h30/14h-18h - Tarif réduit pour le week-end

CHARTREUSE NOTRE - DAME DU VAL SAINT - JEAN À BASSEVILLE

Chemin de Basseville - 58500 - Pousseaux
Tél. Public : 0617862596
Inscrit au titre des Monuments Historiques
Ouverture exceptionnelle
Visite libre et visite guidée

Sam et Dim 10h-12h/14h-18h - Gratuit

MUSÉE DE LA RÉSISTANCE EN MORVAN

Maison du Parc - 58230 - Saint - Brisson

Tél. Public : 03 86 78 72 99

www.museeresistancemorvan.fr

Accès handicapés moteurs : Total

Label Tourisme et Handicap

« Les femmes dans la Résistance » : Durant la Seconde Guerre mondiale, les femmes ont joué un rôle essentiel dans la Résistance, assurant très souvent la logistique de cette lutte clandestine. Agent de liaison ou infirmière du maquis, aidant au ravitaillement ou à l'hébergement, prenant part à la contre-propagande ou aux réseaux de renseignements... les différentes activités assurées par des femmes dans la Résistance ont souvent été le prolongement de leurs tâches habituelles qui leur étaient dévolues, à savoir : nourrir, soigner, vêtir. À travers des exemples locaux et nationaux, Aurore Callewaert, attachée de conservation du Musée de la Résistance et spécialiste de l'Histoire des femmes dans la Résistance, dresse un panorama des différentes activités assurées par les femmes dans la Résistance et souligne l'écriture tardive de cette histoire qui s'est longtemps attachée à quelques portraits, les héroïnes de la Résistance, face à la masse des anonymes. Conférence en lien avec l'exposition présentée au Musée de la Résistance « Raconte - moi la Résistance au féminin » (11 juillet - 13 novembre). Sam 17h

Visite du musée Sam 14h - 18h Dim 10h - 13h/14h-18h – Gratuit

ARBORETUM LES FEUILLES FLEURIES

Rue de Rémeron - 58000 - Saint - Eloi

www.lesfeuillesfleuries.fr

Accès handicapés moteurs : Total

Visite libre Sam et Dim 14h - 19h.

Tarif adultes 3 € / Gratuit enfant

ABBAYE DE SAINT - LAURENT L'ABBAYE

Place de la Mairie - 58150 - Saint - Laurent - l'Abbaye

Tél. Public : 0386261384

Classé et inscrit au titre des Monuments

Historiques

Accès handicapés moteurs : Partiel

Visite guidée Sam et Dim 15h, 16 h, 17h et 18h.

Visite libre Sam et Dim 15h-18h – Gratuit

CENTRE DU TOUEUR DE SAINT LÉGER DES VIGNES

39 route Nationale - 58300 - Saint - Léger - des - Vignes

Tél. Public : 03 86 50 91 08

Accès handicapés moteurs : Total

« Exposition "14 - 18 la Grande Guerre : les Américains à Verneuil" » : En 1917, les États - Unis entrent en guerre. A partir de ce moment la logistique de guerre Américaine se met en place avec l'installation de bases arrières loin du front (hôpitaux, dépôts de munitions, camp d'instruction...) Dès juillet 1917, ils installent à Verneuil l'unique camp de montage de véhicules, qui arrivent en caisse des États - Unis. Un véritable village s'installe autour de celui ci: baraquements, hôpital, cimetière Américain... Le Camp a même connu une deuxième vie après l'armistice. Cette exposition vous propose de redécouvrir cette page méconnue de notre histoire locale grâce a de nombreuses photographies, des objets du Camp... Dim 14h-18h – Gratuit

CHAPELLE DE MONTEMPUY

Saint Parize - en - Viry - 58300 - Saint - Parize - en - Viry

Tél. Public : 03 86 50 61 63

montempuy.pagesperso - orange.fr/

Inscrit au titre des Monuments Historiques

Accès handicapés moteurs : Total

Le plan terrier de la seigneurie de Montanpuis : une ouverture exceptionnelle sur le passé

Alain Magdelaine présentera le terrier rédigé en 1781 - 82 - 83, exposera les recherches de nature archéologique qu'il a réalisées à partir de ce document d'archives et présentera ses principales pistes de travail. Un débat clôturera la conférence. Sam 16h-17h30 - Gratuit

MOULIN DE MONTEMPUY

Moulin de Montempuy - 58300 - Saint - Parize - en - Viry

Tél. Public : 03 86 50 61 21

Accès handicapés moteurs : Partiel

Ouverture exceptionnelle et première participation - Label Patrimoine européen

Visite d'un ancien moulin à eau dépendant du prieuré de Montempuy Sam 10h - 11h45/14h45- 16h - Gratuit - Inscription nécessaire

COMMANDERIE DE VILLEMORISON

rue de la Commanderie Villemorison - 58200 - Saint-Père

www.insolite.asso.fr/templiers/villemorison.htm

Classé et inscrit au titre des Monuments Historiques

Accès handicapés moteurs : Partiel

Les Templiers à Villemorison Sam et Dim 15h, 16h, 17h, 18h - Gratuit

ÉGLISE DE SAINT - PÈRE

Place de l'Église - 58200 - Saint - Père

Tél. Public : 03.86.28.00.40

Site Internet : www.mairie-saintpere.fr

Classé au titre des Monuments Historiques

Accès handicapés moteurs : Partiel

Ouverture exceptionnelle

Visite de l'Église de Saint - Père Sam et Dim 14h-18h - Gratuit

LA GRANGE À VIN

Ferme de Font Couverte - 58240 - Saint - Pierre - le - Moûtier

Ouverture exceptionnelle

« Le vin, la vigne et la tonnellerie : Le vin dans tous ses états » : Collection privée d'outils anciens, renfermant plus de 1500 outils, ustensiles et accessoires des XVIIIe, XIXe et XXe siècles.

Sam 14h - 19h Dim 10h - 12h/14h - 19h - Gratuit

CITÉ FÉODALE ET ÉGLISE DE SAINT - VERAÏN - ET - SAINT - BLAÏSE

Le Bourg - 58310 - Saint - Véraïn

Tél. Public : 03 86 26 24 03

Classé au titre des Monuments Historiques

Accès handicapés moteurs : Partiel

Visite de l'ancienne cité féodale des seigneurs de Saint Véraïn et de l'église de transition XII - XIIIe siècles : les murailles, les portes, première enceinte (le village), deuxième enceinte (l'ancien château), troisième enceinte (le château, la chapelle, le donjon). Visite de l'église XIIe et XIIIe siècles : architecture, vitraux, statues, décorations.

Visite libre Sam et Dim 8 - 18h

Visite guidée Sam et Dim 9h - 12h. RV mairie de Saint Véraïn à 9h précises.

Gratuit

MANOIR DE GIVERDY

Giverdy - 58330 - Sainte - Marie

Tél. Public : 03 86 58 29 46

Inscrit au titre des Monuments Historiques

Visite commentée du manoir : Les visiteurs seront accueillis pour une visite commentée par petits groupes des intérieurs et extérieurs. Les commentaires concerneront l'architecture, l'histoire et l'activité de verriers des Gentilshommes qui l'ont construit et habité pendant plusieurs siècles. Des artistes et des artisans présenteront leur savoir - faire. Une sculpture monumentale sur un thème mythologique sera ébauchée à cette occasion. Sam et Dim 10h - 12h30/14h - 18h30 - Gratuit

ÉGLISE SAINT - ETIENNE DE SAUVIGNY - LES - BOIS

Place de l'église - 58160 - Sauvigny - les - Bois

Inscrit au titre des Monuments Historiques

Ouverture exceptionnelle

Dim 14h-18h - Gratuit

MANOIR DE LA BUSSIÈRE

Sémelay - 58360 - Sémelay

Tél. Public : 03 86 30 90 20

Artisanat d'art : fer forgé, faïence, agriculture biologique...

EGLISE SAINT-PIERRE

Église Saint-Pierre - 58290 - Sermages

Tél. Public : 06 16 67 42 96

Accès : 5 km du Moulin Engilbert sur route
chateau Chinon
Ouverture exceptionnelle
Visite guidée : Commentaires sur l'église,
son histoire, les vitraux, le bénitier, etc...
Sam et Dim 15h-19h

ÉGLISE SAINT-SYMPHORIEN

Rue Saint Symphorien - 58150 - Suilly - la -
Tour

Tél. Public : 03 86 26 32 92

suillylatour.com

Classé au titre des Monuments Historiques

Ouverture exceptionnelle

Visite de l'église St Symphorien Sam 10h -
12h/14h - 17h00 Dim 11h - 12h15/14h - 17h
Gratuit

CHÂTEAU DE PASSY - LES - TOURS

Château 58400 Varennes - lès - Narcy -

Tél. Public : 0658094510

passylestours.free.fr/

Inscrit au titre des Monuments Historiques

Accès handicapés moteurs : Partiel

Ouverture exceptionnelle

Fête médiévale face au château de Passy -
les - Tours : animations / exposition

Animations : danses médiévales, combats,
artisans, calligraphie, jeux pour enfants et
adultes... Exposition : panneaux, maquettes,
tableaux... Restauration sur place.

Sam et Dim 10h-18h – Gratuit

ANCIENNE HUILERIE

Faubourg de Marcy - 58210 - Varzy

Tél. Public : 03 86 29 43 73

Accès handicapés moteurs : Partiel

Ouverture exceptionnelle

Visite libre Dim 14h-18h - Gratuit

CHAPELLE SAINT - LAZARE

Saint - Lazare (près R N 151) - 58210 -
Varzy

Tél. Public : 03 86 29 43 73

Inscrit au titre des Monuments Historiques

Accès handicapés moteurs : Partiel

Ouverture exceptionnelle

Visite guidée de la chapelle de l'ancienne
léproserie de Vaumorin Dim 14h-18h –

Gratuit

CHÂTEAU DE VARZY

Rue Jacques Amiot - 58210 - Varzy

Tél. Public : 03 86 29 43 73

Accès handicapés moteurs : Partiel

Inscrit au titre des Monuments Historiques

Ouverture exceptionnelle

Visite du château, ancienne résidence de
évêques d'Auxerre Dim 14h-18h – Gratuit

ÉGLISE SAINT - PIERRE

Rue Saint - Pierre - 58210 - Varzy

Tél. Public : 03 86 29 43 73

Classé au titre des Monuments Historiques

Accès handicapés moteurs : Total Partiel

Visite de l'église Saint – Pierre Dim 14h -
18h

Gratuit

MUSÉE AUGUSTE GRASSET

Cour de la mairie - 58210 - Varzy

Tél. Public : 03 86 29 72 03

Accès handicapés moteurs : Total Partiel

Visite libre du musée municipal, cabinet de
curiosités. Auguste Grasset, collectionneur
nivernais, a amassé plus de 4000 curiosités
entre 1862 et 1879. Sam 10 h - 12h/14h -
18h Dim 14h - 18h

Gratuit le Samedi / Dimanche tarif adultes
1,50 € / Dimanche tarif enfants 1 € / Gratuit
- 6 ans

ÉGLISE ST LAURENT

Le Bourg - 58300 - Verneuil

Classé au titre des Monuments Historiques

Visite de l'église St Laurent Sam et Dim 9h -
19h

Gratuit

LES MUSEES DE LA LOUISE

Le bourg – 58150 – Vielmanay

Tél. Public : 03 86 69 13 75 -

<http://www.memoiredantan.fr>

Accès handicapés moteurs : Partiel

Evolution des moyens de locomotion : du
cheval de trait au cheval vapeur - Pendant
qu'une charrette circulera dans le village

pour vous faire découvrir les musées de la Charité sur Loire à la station des années
Louise, Richard le pompiste fera le plein des 1960. - Visite commentée
voitures anciennes du club Vedette de la Dim 10h-18h - Gratuit