

La Nièvre et le charbon : *Vers une adéquation économie - territoire - environnement ?*



Marcel CHARMANT

Président du Conseil Général

Sébastien MAZZOCUT

Ingénieur au Conseil Général
et rapporteur de l'observatoire économique
et environnemental des projets miniers

Colloque du Havre les 8 & 9 février 2007 : Charbon propre : mythe ou réalité ?



CHARBON PROPRE : mythe ou réalité ?

Au cœur de l'équation énergie - climat, le captage et stockage de CO₂
Colloque les 8 et 9 mars 2007, Docks Café, Le Havre

Christian PAUL

Député, Premier Vice-Président du Conseil Régional de Bourgogne

Guy HOURCABIE

Conseiller Général, Maire de Toury-Lurcy

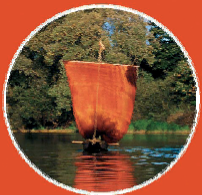
et

Jean MONTEGUT

Président de l'association de défense du Sud-nivernais (ADSN)

Philippe CHARLOT

Vice-Président de l'association Sud-Nièvre Environnement (SNE)



1

Le gisement minier du Sud de la Nièvre

Colloque du Havre les 8 & 9 février 2007 : Charbon propre : mythe ou réalité ?



LOCALISATION :

1

Le gisement minier
du Sud de la Nièvre



Colloque du Havre les 8 & 9 février 2007 : Charbon propre : mythe ou réalité ?



www.cg58.fr

Nièvre



1 Le gisement minier du Sud de la Nièvre

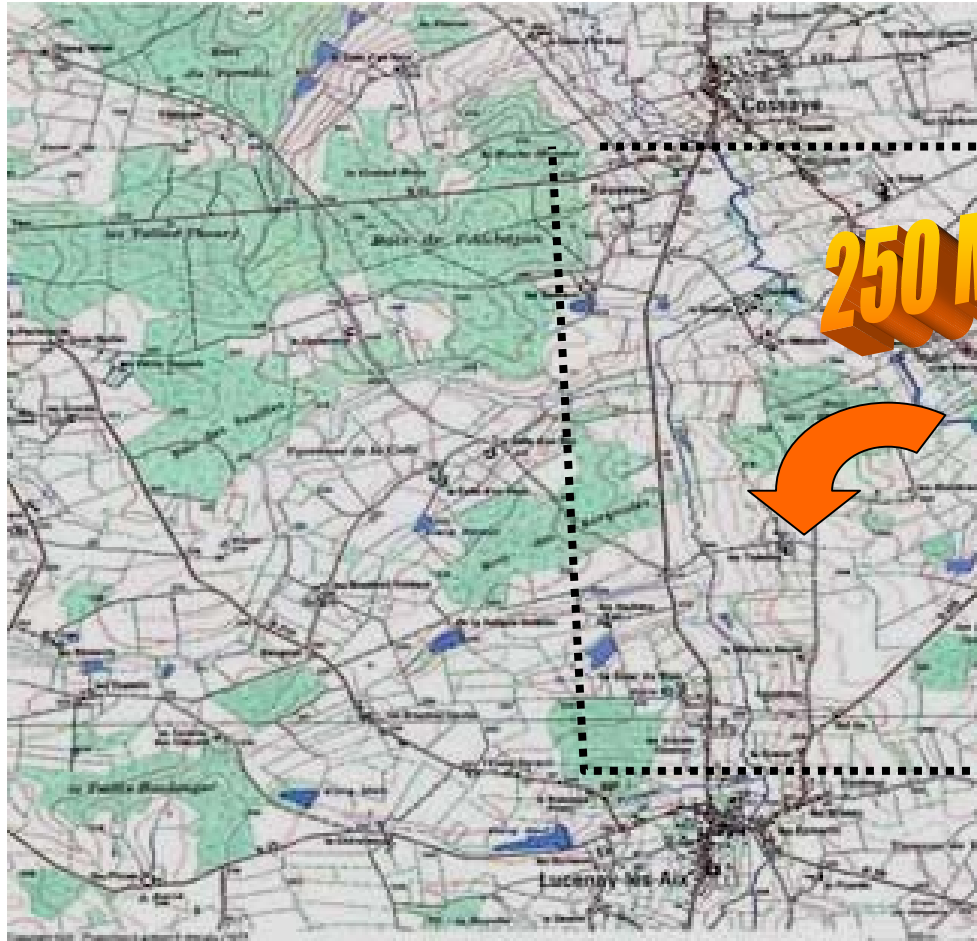


Colloque du Havre les 8 & 9 février 2007 : Charbon propre : mythe ou réalité ?





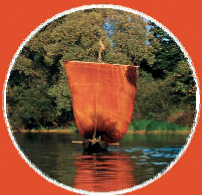
Études de 1981 à 2004



**250 Millions de tonnes
de charbon**

**Profondeur :
200 m**

Colloque du Havre les 8 & 9 février 2007 : Charbon propre : mythe ou réalité ?



2

Des projets d'exploitation minière

Colloque du Havre les 8 & 9 février 2007 : Charbon propre : mythe ou réalité ?



2

Des projets d'exploitation minière

Mine à ciel ouvert



OU

Mine souterraine



Débouché :
Construction
d'une centrale
de production
d'électricité
de 1000 MW



Débouché :
Vente du charbon
aux industries
sidérurgiques
Voire centrale
électrique ?





ÉCONOMIE ■ Des centaines d'emplois créés et une relance inespérée pour l'économie du département

Une mine de charbon dans la Nièvre...

C'est une formidable actualité que vous avez lue hier dans *Le Journal du Centre* : une mine de charbon sera ouverte entre Lormery-la-Grande et Cossoye et une centrale thermique construite sur le même site pour exploiter le plus important gisement connu en France. 200 emplois pendant les travaux de réalisation des installations, plus de quatre cents emplois permanents et quatre cents emplois temporaires à des salaires de niveau par excellence.



Un projet d'investissement de 1,5 milliard d'euros pour la construction d'une mine de charbon et d'une centrale thermique de 1.000 MW. Le projet est soutenu par le département de la Nièvre, la région Centre-Val de Loire et l'État. Les travaux commenceront en 2008 et dureront jusqu'en 2012.

et une centrale thermique de 1.000 MW

ENQUÊTE
 O...
 L'impôt...
 L'impact...
 L'investissement...

Une centrale thermique de 1.000 mégawatts sera construite à côté du gisement de charbon afin de produire de l'électricité. La technologie à charbon pulvérisé et son haut rendement permettront de réduire de 20 % les émissions de gaz carboniques.



Une centrale thermique de 1.000 mégawatts sera construite à côté du gisement de charbon afin de produire de l'électricité. La technologie à charbon pulvérisé et son haut rendement permettront de réduire de 20 % les émissions de gaz carboniques.

Un second projet a été déposé

Le filon de charbon nièvreux intéresse une nouvelle société. À la tête ? Les membres 2 du conseil qui a pu déposer le deuxième et dernier dossier de construction.



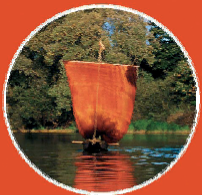
Le projet de mine de charbon et de centrale thermique de 1.000 MW a été déposé par la société Nièvre Energie. Le projet est soutenu par le département de la Nièvre, la région Centre-Val de Loire et l'État.

Le projet de mine de charbon et de centrale thermique de 1.000 MW a été déposé par la société Nièvre Energie. Le projet est soutenu par le département de la Nièvre, la région Centre-Val de Loire et l'État.



www.cg58.fr

Nièvre



L'organisation du débat public

Colloque du Havre les 8 & 9 février 2007 : Charbon propre : mythe ou réalité ?





L'organisation du débat public

Rappel chronologique :

Août 2006 -> Novembre 2006 :

- Dépôt d'un dossier de demande de concession minière par la société SEREN
 - Assemblée départementale du 22 septembre 2006
- Réunions d'information publique dans les communes concernées
 - Enquête publique pour la demande de concession

Novembre 2006 -> Mars 2007

- Dépôt d'une deuxième demande de concession minière par la société VALORCA
 - Enquête publique pour la demande de concession
 - Réunion d'information publique

Colloque du Havre les 8 & 9 février 2007 : Charbon propre : mythe ou réalité ?



3

L'organisation du débat public

*4 réunions d'informations publiques
et une enquête audiovisuelle réalisée
pour le Pays Nevers Sud Nivernais*

*En présence de la société SEREN, des habitants, des élus
départementaux, des services de l'Etat, des représentants
des associations*

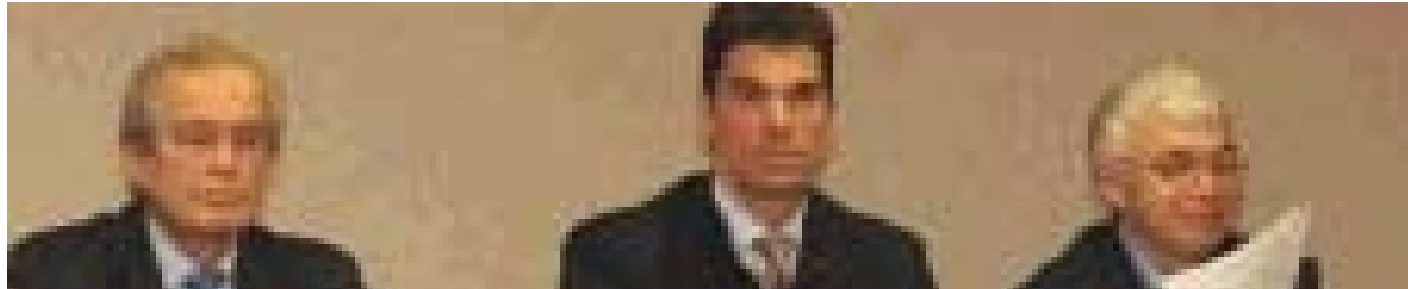


*3 fois 4 heures de réunions
1000 personnes présentes
150 pages de débats... et le CO₂ au cœur des débats*

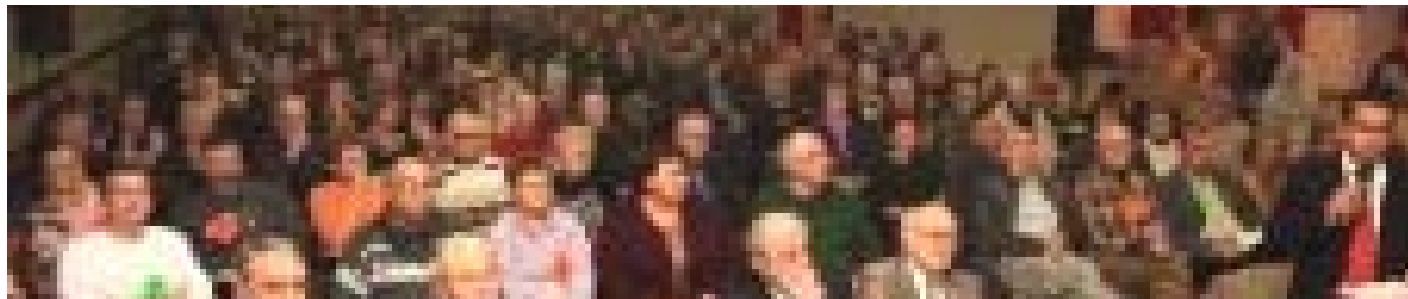


L'organisation du débat public

1 réunion d'information au public le 1^{er} mars 2007 :



*En présence de la société VALORCA, des habitants,
des représentants départementaux,
des représentants des associations*



*4 heures de débats
300 personnes présentes*

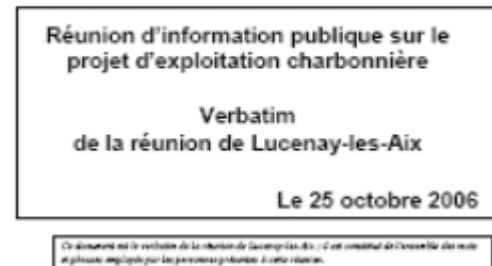
Colloque du Havre les 8 & 9 février 2007 : Charbon propre : mythe ou réalité ?

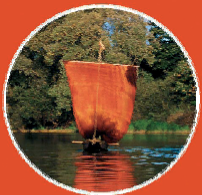


L'organisation du débat public

*Les documents reprenant l'ensemble des débats issus
des réunions publiques sont téléchargeables en ligne sur le site :*

<http://www.cg58.fr>





4 La création d'un observatoire économique et environnemental

Colloque du Havre les 8 & 9 février 2007 : Charbon propre : mythe ou réalité ?



4 La création d'un observatoire économique et environnemental

Face aux enjeux que représentent ces projets
les élus ont décidé :

1. D'examiner les volets techniques, environnementaux, sociaux et économiques des projets miniers
2. De favoriser le débat citoyen
3. D'apporter aux habitants de la Nièvre et au-delà, les moyens d'information, les capacités d'analyse et de contrôle dont ils ont besoin.



4 La création d'un observatoire économique et environnemental

Les élus départementaux ont décidé :

1. d'approuver et de participer à la mise en place d'un « observatoire de économique environnemental » chargé de réunir toutes les informations nécessaires sur les conséquences économiques et environnementales de ce projet pour le site et les communes concernées,



4 La création d'un observatoire économique et environnemental

Les élus départementaux ont décidé :

2. d'autoriser le Président du Conseil Général à engager les démarches nécessaires à la constitution de cet observatoire, tant au niveau des partenariats à établir qu'en ce qui concerne le **recours à des experts indépendants** en matière d'économie et d'environnement, permettant au Conseil Général de bénéficier d'une **analyse et d'un soutien technique adaptés**



4 La création d'un observatoire économique et environnemental

Les élus départementaux ont décidé :

3. d'approuver la mise en place d'une **réunion de cadrage le 22 février 2007** afin d'étudier le mode de fonctionnement, ainsi que le programme plus détaillé des études qui seront engagées au sein de l'observatoire ;
4. d'approuver le principe de **création d'un collège associé**, adossé à l'Observatoire, la composition de ce collège pouvant être laissée à l'appréciation des membres de l'Observatoire lors de leur séance d'installation, (Conseil Économique et social de Bourgogne, association pour l'exploitation du charbon propre, Loire Vivante...)
5. d'inviter le **Délégué Interministériel au Développement Durable**, Délégué rattaché au Premier Ministre, à participer aux travaux qui seront engagés par l'Observatoire.



4 La création d'un observatoire économique et environnemental

Les 3 grandes thématiques de travail:

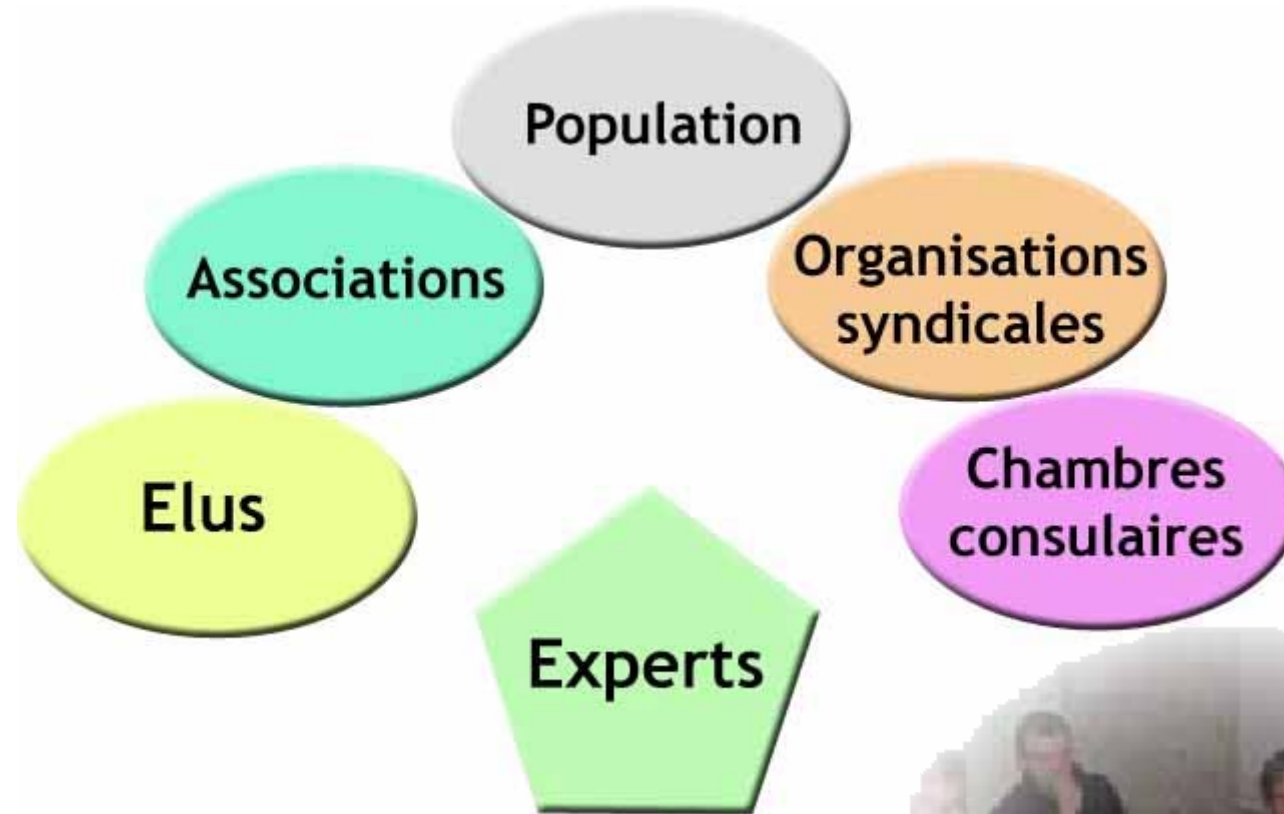
« L'environnement, l'énergie, la santé »

« L'économie, l'emploi et la formation »

« L'habitat, les services et infrastructures »



Les membres de l'observatoire économique et environnemental



Débats retransmis sur Internet :

www.cg58.fr



Colloque du Havre les 8 & 9 février 2007 : Charbon propre : mythe ou réalité ?



Le fonctionnement de l'observatoire

- ❑ Les thèmes/sujets qui seront traités :
 - L'observatoire détermine les thèmes à traiter
 - L'observatoire détermine les experts qui interviendront
- ❑ Le collège associé
- ❑ Les rendus des travaux
 - Internet
 - Documents papier



5

Les procédures révolues, en cours et les suites des projets d'exploitation minière

Les 6 phases d'instruction administrative

1. Demandes de concession minière

Mars 2007

2. Octroi/ou non du titre de concession à une société par le Ministère de l'industrie

3. Déclaration d'ouverture de travaux de recherche

4. Autorisation d'ouverture de travaux miniers

5. Autorisation d'exploiter une installation de production d'électricité

6. Autorisation de réalisation de lignes électriques

+ Les autorisations d'urbanisme liées à la construction de la centrale électrique

+ Les procédures d'acquisitions foncières

et immobilières des espaces concernés par le projet





Création d'une base de données documentaire (articles de presse, études, recherches...)

<http://www.cg58.fr/mine/>

Connecter à www.cg58.fr

Accès reserve

Nom d'utilisateur :

Mot de passe :

Mémoriser mon mot de passe

OK Annuler

Accès au site sécurisé par mot de passe



L'organisation de voyages d'études

*Visite de sites miniers existants en Allemagne
et au Danemark,
Suivi des actions européennes en matière de recherche
sur le CO₂ et les énergies...*

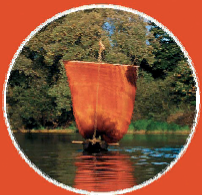




La Nièvre et le charbon : Vers une adéquation économie - territoire - environnement ?

*Les études et travaux de recherche, les verbatim...
seront également une source de réflexion
et de documentation
dans l'expertise des projets miniers*





La Nièvre et le charbon : *Vers une adéquation économie - territoire - environnement ?*

Marcel CHARMANT

Président du Conseil Général

et

Sébastien MAZZOCUT

Ingénieur au Conseil Général
et rapporteur de l'observatoire économique
et environnemental des projets miniers

Vous remercient de votre attention.